



Shromažďování, sběr a třídění odpadu
OPTIKOU ODPADOVÉ SPOLEČNOSTI



Obsah prezentace

- 1) Skupina AVE CZ – představení společnosti
- 2) Legislativa a POH ČR
- 3) Předání odpadů do zařízení pro nakládání s odpady
- 4) Příklady převímky z praxe
- 5) Služby AVE CZ v oblasti sběru a shromažďování odpadů

Cílem prezentace je ukázat, jak správné nastavení toků odpadu a kvalita vstupních informací ovlivňuje správné nakládání s odpady.

Skupina AVE CZ



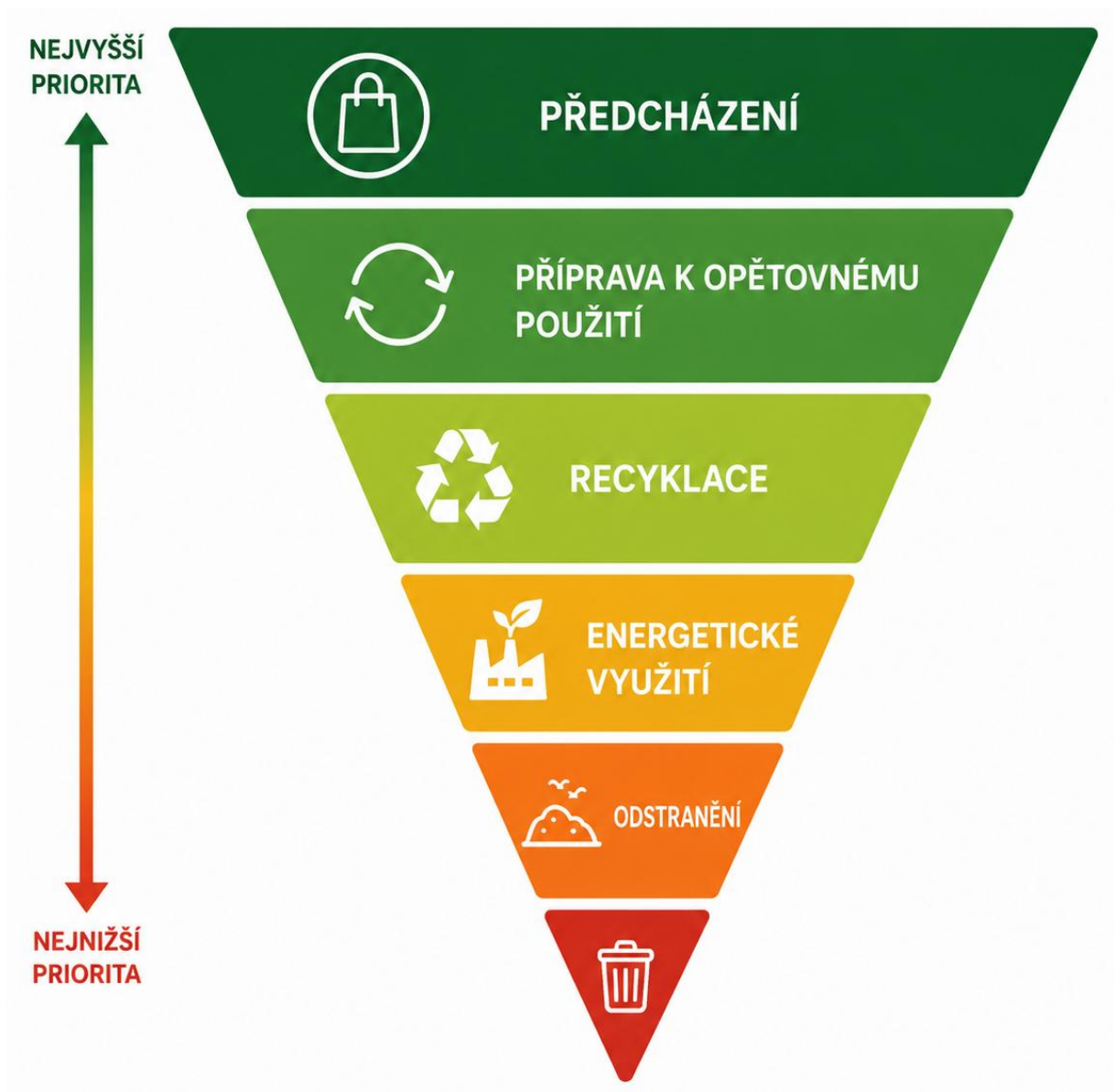
- Jsme společnost působící na trhu odpadového hospodářství již od roku 1993.
- Staráme se o odpady, které společnost vyprodukuje, přičemž přísně ctíme ekologický aspekt našeho podnikání.
- Klademe důraz na to, aby odpady byly bezpečně využity, recyklovány a až na posledním místě odstraněny.
- Areály skládek jsou vybaveny moderními technologiemi upravující odpad tak, aby byla naplněna hierarchie nakládání s odpady.



Centrála	Sanace / Rekultivace	Spalovna	Kompostárna	Recyklační plocha
Provozovna	Skládky	Třídící linka	Biodegradace	Betonárna
Drtič odpadů TANA	Bioplynová stanice	Recyklace PET	Kogenerační jednotka	



Hierarchie odpadového hospodářství



Plán odpadového hospodářství

- **Klíčový** strategický dokument, který stanovuje cíle a pravidla pro nakládání s odpady na určitém území a v určitém období
- **Odklon využitelných odpadů od skládkování** – hlavní priorita POH
- Klíčové období změny: **2025 až 2030**

Tlak na intenzivnější dodržování hierarchie OH.

Zákaz skládkování využitelných odpadů

- Zákaz skládkování (§ 40 zákona č. 541/2020 Sb., o odpadech)
- Nejedná se pouze o směsný komunální odpad
 - Od 1. 1. 2028 Zákaz skládkování **spalitelných nebezpečných odpadů**
 - Od 1. 1. 2030 Zákaz skládkování **využitelných odpadů**
 - Energeticky využitelné
 - Biologicky rozložitelné
 - Recyklovatelné



Už nyní je nejvyšší čas zahájit kroky k postupnému odklonu využitelných odpadů od skládek.

Shromažďování odpadu



- **Způsob soustředování odpadu**
- Nemusí probíhat v zařízení určeném pro nakládání s odpady, nejedná se o činnost regulovanou povolením ani oznámením
- **V místě, kde odpad vznikl, a to po dobu nejdéle 1 roku**

I pro shromažďování platí povinnosti pro soustředování odpadu.

Soustředování a sběr odpadu



- **Soustředování** je obecný pojem – **umístění odpadu v prostoru, včetně prvotního třídění**
- Podmínky soustředování jsou vymezeny v § 5 vyhlášky 273/2021 Sb.
 - Vymezení technických podmínek soustředování
 - Podmínky pro soustředování odpadů mimo soustředovací prostředky
- **Sběr** = soustředování odpadu od jiných osob s max. dobou 9 měsíců

Povinnost ochrany životního prostředí, zdraví lidí, ale i odpadů před znehodnocením.

Třídění odpadu



- Zákon pracuje s pojmem **oddělené soustředování odpadu**
- **Každý je povinen soustřeďovat odpady odděleně** - podle druhu, kategorie a materiálů odpadu s cílem usnadnit jejich následné zpracování, tzn. **třídit**
- Sankce pro FO až 50 tisíc Kč, pro PO až 10 milionů Kč
- Pro mísení je třeba disponovat **upuštěním od odděleného soustředování:**
 - Vydává KÚ v případě zařízení, ORP v ostatních případech

U ostatních odpadů – lze povolit mimo zařízení.

U nebezpečných odpadů – pouze v povolení provozu zařízení.

Předání odpadu do zařízení



- Každý je povinen **předat odpad do zařízení pro nakládání s odpady**
- Původce odpadu je povinen současně předat údaje o odpadu nezbytné pro zjištění, zda smí být s daným odpadem v zařízení nakládáno
- Údaje jsou předávány formou písemné informace o odpadu (PIO) nebo základního popisu odpadu (ZPO)
- ***Připravenost odpadu k převjímcce a údaje o něm jsou stěžejní z hlediska určení dalšího způsobu nakládání s odpadem***

Původce nese odpovědnost za informace v ZPO.

Provozovatel nese odpovědnost za kontrolu při převjímcce odpadu.

Informace potřebné pro bezproblémovou převážku odpadu



- Pro správné zařazení odpadu, nastavení vhodného způsobu nakládání a bezproblémové převzetí na zařízení je nezbytné znát co nejvíce informací o odpadu již před samotným návozem
- Veškeré potřebné informace řeší náš obchodní zástupce přímo se zákazníkem

Pro zpracování ZPO od zákazníků zjišťujeme:

- údaje o původci a místě vzniku odpadu,
- určení druhu odpadu a nebezpečné vlastnosti,
- složení, vzhled a fyzikální vlastnosti odpadu (požadujeme fotografie),
- příměsi, kontaminanty a způsob balení,
- rozbor, ILNO a další dokumentaci,
- množství odpadu a četnost návozu,
- způsob dopravy a požadavky na svoz.

Základní popis odpadu (ZPO) -



Zařízení:	Datum zpracování ZPO:
	SPZ:

Údaje o předávající osobě **Název a adresa místa vzniku odpadu**

Název:
 Ulice:
 Obec:
 IČO:
 ZUJ:
 IČZ/IČP/ORP:

Odpad:

Důvod pro skládkování - hierarchie OH:
 Skupina skládky, na kterou bude odpad uložen:
 Popis vzniku odpadu:

Odpad je hodnocen dle odborného úsudku (OÚ):

N vlastnosti:

<input type="checkbox"/>	<input type="checkbox"/>	<input type="checkbox"/>	<input type="checkbox"/>	<input type="checkbox"/>	<input type="checkbox"/>	<input type="checkbox"/>	<input type="checkbox"/>	<input type="checkbox"/>	<input type="checkbox"/>	<input type="checkbox"/>	<input type="checkbox"/>	<input type="checkbox"/>	<input type="checkbox"/>	<input type="checkbox"/>	<input type="checkbox"/>
HP1	HP2	HP3	HP4	HP5	HP6	HP7	HP8	HP9	HP10	HP11	HP12	HP13	HP14	HP15	
Výbušný	Výbušný	Hořlavý	Dráždivý	Toxický	Akut.tox.	Karcinogenní	Žravý	Infekční	Teratogenní	Mutagenní	Usoňující	Senzibilizující	Ekotoxický	Násl. nebezp.	

Fyzikální vlastnosti

Skupenství:
 Barva:
 Zápach:

Kritické ukazatele

Určení kritického ukazatele:
 Popis:

Specifika

Jiná opatření před přijetím odpadu	Ne
Odpad s obsahem azbestu	Ne
Popílek ze spalovny NO	Ne
Mísitelnost odpadu s jinými druhy odpadů	Ne
Hrozí nežádoucí reakce	Ne
Limit výšřevnosti je < nebo = 6,5 MJ/kg	Ne
Způsob úpravy odpadu před uložením na skládku	Ne
BRO přijímané na skládku	Ne
Odpady dle § 36 odst. 5 NZOO	Ne
Je hodnocen parametr AT4	Ne

Čestně prohlašuji že:
 - všechny informace uvedené v ZPO jsou pravdivé a úplné,
 - tento odpad dodávám v rámci opakovaných dodávek odpovídá ZPO dodanému při první z řady dodávek,
 - s odpadem nelze nakládat jiným způsobem v souladu s hierarchií způsobů nakládání s odpady podle zákona č. 541/2020 Sb., využití zaspáváním nebo využití v rámci výstavby vyrovnávacích, uzavíracích a rekultivačních vrstev skládky
 - nejedná se o odpad, který nelze ukládat na skládky všech skupin stanovených vyhláškou 273/2021 Sb.

Datum	Osoba odpovědná za informace v ZPO:	Podpis
	Jméno a příjmení:	
	Adresa:	
	Telefon: E-mail:	

Přejímka odpadů



Víceúrovňový systém kontroly přejímky odpadů

- Na skládkách AVE byla zavedena přejímka odpadů formou několika navazujících kontrolních fází.
- Cílem systému je ověření souladu odpadu s dokumentací, zajištění bezpečnosti provozu a minimalizace rizika nesprávně navezených odpadů.
- Součástí systému je také speciální interní aplikace, fotodokumentace, kamerové systémy, termokamery a elektronické záznamy o přejímce či odmítnutí odpadu.

Fáze přejímky odpadu

1. Kontrola na váze

- kontrola dokumentace a ZPO,
- vstupní vážení vozidla,
- základní vizuální kontrola návozu,
- identifikace rizikových návozů.

2. Kontrola na rozpřažišti

- kontrola rizikových návozů,
- vizuální kontrola odpadu a termokamera,
- ověření souladu odpadu s katalogovým číslem a ZPO.

3. Kontrola na tělese skládky

- fyzická kontrola odpadu po vysypání,
- rozhrnutí odpadu a kontrola příměsí,
- kontrola sudů, IBC a dalších obalů,
- finální rozhodnutí o přijetí / odmítnutí odpadu.

4. Výstupní vážení

- výstupní zvážení vozidla,
- vystavení elektronického vážního lístku,
- finální evidence přijatého nebo odmítnutého návozu.



Špatná praxe

Kontrola přejímky odpadů v Centrech komplexního nakládání s odpady AVE

(CKNO Benátky nad Jizerou a CKNO Čáslav)



- Na našich zařízeních průběžně posilujeme systém důsledné kontroly přivážených odpadů při přejímce.
- Závažnější porušení = odmítnutí převzetí.
- Mírnější nedostatky = náprava & poučení.

Nejčastější zjištěné nedostatky:

- nedostatečně vytríděný odpad,
- nesprávně zabalený odpad s azbestem,
- odpad neodpovídající deklarovanému ZPO,
- nesoulad mezi dokumentací a skutečným stavem odpadu.

Cíle systému:

- Dodržování pravidel pro přejímku odpadů, určení řádného způsobu nakládání s odpady, posílení bezpečnosti nakládání s odpady.

Kontrola přejímky odpadů na CKNO AVE

Příklady z praxe – odmítnutý návoz odpadu



Typ odpadu

- Katalogové číslo: 10 02 07*
- Pevné odpady z čištění plynů obsahující nebezpečné látky

Chyba

- **Nesprávný soustředovací prostředek**



Typ odpadu

- Katalogové číslo: 19 12 11*
- Jiné odpady (včetně směsí materiálů) z mechanické úpravy

Chyba

- **Sudy s neznámou kapalinou**



Kontrola přejímky odpadů na CKNO AVE



Příklady z praxe – odmítnutý návoz odpadu

Typ odpadu

- Katalogové číslo: 19 08 13*
- Kaly z čištění průmyslových odpadních vod obsahující nebezpečné látky

Chyba

- **Odpad smísen s velkým množstvím papírů a plastů**



Typ odpadu

- Katalogové číslo: 20 03 07
- Objemný komunální odpad

Chyba

- **Nevytříděný odpad**



Kontrola přejímky odpadů na CKNO AVE

Příklady z praxe – přijaté odpady s poučením



Typ odpadu

- Katalogové číslo: 17 06 05*
- Stavební materiály obsahující azbest

Chyba

- **Špatně zabalený odpad**



Typ odpadu

- Katalogové číslo: 15 01 10*
- Obaly obsahující zbytky nebezpečných látek nebo obaly těmito látkami znečištěné

Chyba

- **Sudy a kanystry chybějící v popisu odpadu**



Kontrola přejímky odpadů na CKNO AVE

Příklady z praxe – správná praxe



Typ odpadu

- Katalogové číslo: 17 06 04
- Izolační materiály

Typ odpadu

- Katalogové číslo: 15 01 10*
- Obaly obsahující zbytky nebezpečných látek nebo obaly těmito látkami znečištěné



Typ odpadu

- Katalogové číslo: 19 01 12
- Jiný popel a struska



Komplexní zajištění likvidace odpadů pro zákazníky



Administrativní a legislativní podpora

- Kompletní zajištění dokumentace pro převzetí odpadu
- Zpracování ZPO, ILNO, OLPNO
- Kontrola správného zařazení a evidence odpadů

Logistika a shromažďovací prostředky

- Zajištění dopravy odpadu
- Přistavení vhodných nádob a kontejnerů (3 až 40 m³)
- Optimalizace řešení dle provozních potřeb zákazníka a typu odpadu

Přínos pro zákazníka

- Bezproblémové převzetí odpadu
- Správná evidence a legislativní soulad
- Nižší riziko odmítnutí a komplikací





Nejčastější problém = doklady vs. realita

*Správné třídění a informace = méně odmítnutých
návozů*

Mgr. Ondřej Palan

vedoucí sekce odpadové regulace

ondrej.palan@ave.cz • +420 737 997 283