

## Seminář

# Optimalizace odpadových toků: moderní přístup k nakládání s odpady

lektoři:

ENVI GROUP s.r.o., ČAOH,

AVE CZ odpadové hospodářství s.r.o., ČIŽP, MEWA a.s.

2026

Aplikace

### *Průvodce podnikovou ekologií a Identifikační listy a označení odpadů*

Sledujeme za Vás změny právních předpisů a jejich dopady do podnikové praxe:

- Interaktivní on-line průvodce podnikovou ekologií
- INFOservis o změnách předpisů a jejich dopadech do praxe
- Filtrování povinností podle Vašich činností
- Vzory a příklady podnikové provozní dokumentace
- Tvorba registrů právních požadavků - ideální pro EMS
- Kompletní soubor Identifikačních listů a označení odpadů
- Přehledy povinností s aktivními odkazy na plná znění předpisů
- EKOaudit pro vlastní přezkoumání podniku

#### Poradenství

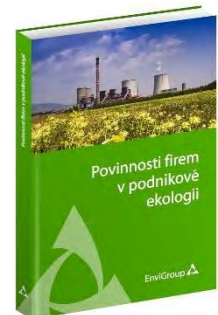
- 👉 Ekologický audit - posouzení stavu plnění povinností v oblasti ŽP
- 👉 Chemické látky, PZH, odpady, voda, ovzduší, IPPC, IRZ, ISPOP, obaly, eko. újma
- 👉 Zpracování dokumentace v oblasti podnikové ekologie a EMS
- 👉 Externí ekolog včetně EMS ISO 14001
- 👉 Zpracování bezpečnostních karet/ pravidel pro chemické látky a směsi
- 👉 Zpracování a úprava bezpečnostních listů, oznámení směsí/předmětů, notifikace

### Tištěná kniha: Povinnosti firem v podnikové ekologii

Komplexní průvodce problematikou podnikové ekologie ve formátu A5.

Zpracované oblasti:

- nebezpečné chemické látky a směsi (z. 258/2000 Sb., 350/2012 Sb., nařízení REACH, CLP),
- prevence závažných havárií (z. 224/2015 Sb.),
- odpadové hospodářství (z. 541/2020 Sb., 542/2020 Sb.),
- vodní hospodářství (z. 254/2001 Sb.), ochrana ovzduší (z. 201/2012 Sb.),
- integrovaný registr znečišťování, ISPOP (z. 25/2008 Sb.),
- problematika obalů (z. 477/2001 Sb.), EKO-KOM, ekologická újma (z. 167/2008 Sb.),
- energetika (z. 406/2000 Sb.), posuzování vlivů na ŽP (z. 101/2001 Sb.), ochrana přírody (z. 114/1992 Sb.),
- přeprava nebezpečných věcí (ADR).



# Optimalizace odpadových toků: moderní přístup k nakládání s odpady

**Ing. Lukáš Žaludek,**  
odborný konzultant ENVI GROUP s.r.o.  
tel.: +420 737 756 713 email.: zaludek@envigroup.cz



ENVI GROUP s.r.o., Příčná 2186, 34701 Tachov; IČO: 26367807  
tel.: 737 756 713, email: zaludek@envigroup.cz

## Přednášející



Ing. Lukáš Žaludek, ENVI GROUP s.r.o.

- poradce/lektor/auditor
  - podniková/komunální ekologie, udržitelnost
- odborně způsobilá osoba - látky vysoce toxické, nakládání s přípravky na ochranu rostlin (III. stupeň), vzorkař vod, nakládání se zdravotnickými/veterinárními odpady
- manažer EnviWeb.cz, PR činnost ekologie/udržitelnosti
- pořadatel konferencí/seminářů/workshopů



ENVI GROUP s.r.o., Příčná 2186, 34701 Tachov; IČO: 26367807  
tel.: 737 756 713, email: zaludek@envigroup.cz

## ENVI GROUP s.r.o.



Poradenská firma zabývající se vzděláváním, poradenskými službami a vydavatelskou činností v oblasti průmyslové a podnikové ekologie + **nově i udržitelnosti a komunální ekologie**

- Přes 20 let na trhu
- Komplexní poradenství/auditní činnost po celé ČR
- Široká nabídka vzdělávání online i ve velkých městech
- Vlastní online produkty - kniha, e-book, vzorová dokumentace aj.



ENVI GROUP s.r.o., Příčná 2186, 34701 Tachov; IČO: 26367807  
tel.: 737 756 713, email: zaludek@envigroup.cz



## ENVI GROUP s.r.o.



### Atributy služby?

#### EKOaudit

Systémové, dílčí audity dle požadavků mezinárodně uznávaných norem (ISO, EMAS aj.) nebo legislativy (ČR, EU)

#### Implementace

Po auditu následuje zpracování potřebné dokumentace, vypořádání zjištění a realizace nápravných opatření.

#### Poradenství

Poskytujeme též dílčí konzultace k již zavedeným systémům, provozní ekologii. Doporučíme postupy správné praxe či poradíme s legislativou.

Novinka v portfoliu - **EKOaudit** soulad s legislativou, rozvoj provozních příležitostí

- odpadové a obalové hospodářství,
- vodní hospodářství,
- ochrana ovzduší,
- ochrana přírody a krajiny,
- nakládání s neb. chemickými látkami a směsmi, pří-pravky na ochranu rostlin
- ekologická újma, závažné havárie,
- IPPC, IRZ, ADR
- BAT - vč. možností optimalizace provozní činnosti



ENVI GROUP s.r.o., Příčná 2186, 34701 Tachov; IČO: 26367807  
tel.: 737 756 713, email: zaludek@envigroup.cz

# Obsah

- Hlavní povinnosti v oblasti třídění odpadů (vč. upuštění od třídění), kategorizace odpadu, shromažďovací prostředky, označení nádob (ostatní i nebezpečné) v kontextu z. č. 541/2020 Sb., vyhl. č. 273/2021 Sb. a vyhl. č. 8/2021 Sb. pohledem poradců a auditorů průmyslové ekologie
- Možnosti optimalizace odpadových toků pro původce odpadů (vlastní shromažďovací nádoby, úprava periodicity svozu odpadu, vyjednávání s odpadáři, výběrová řízení aj.)



ENVI GROUP s.r.o., Příčná 2186, 34701 Tachov; IČO: 26367807  
tel.: 737 756 713, email: zaludek@envigroup.cz

# Odpad

## § 4 zákona č. 541/2020 Sb., o odpadech

- Odpad je každá **movitá věc, které se osoba zbavuje, má úmysl nebo povinnost se jí zbavit.**
- Má se za to, že osoba má úmysl zbavit se movité věci, **pokud tuto věc není možné používat k původnímu účelu.**

Osoba má povinnost zbavit se movité věci, jestliže

- ji nepoužívá nebo ji není možné používat k původnímu účelu a tato věc současně ohrožuje životní prostředí,
- byla vyřazena nebo stažena na základě jiného právního předpisu, nebo
- vznikla při výrobě, jejímž prvotním cílem nebyla výroba nebo získání této věci, ale není vedlejším produktem podle § 8 odst. 1.



ENVI GROUP s.r.o., Příčná 2186, 34701 Tachov; IČO: 26367807  
tel.: 737 756 713, email: zaludek@envigroup.cz

## Odpad vs věc



původní účel je zachován (tj. není naplněn pojem "úmysl")



Výklad MŽP: Jednorázový obal je po vyprázdnění (dle soudu) **odpadem**. Ale MŽP připouští, že pokud lze obal znovu použít bez jakékoliv úpravy znovu, tak by se na obal nepohlíželo jako na odpad, ale jako na věc. Je to výklad slovní (Mgr. Štěpán Jakl).



En

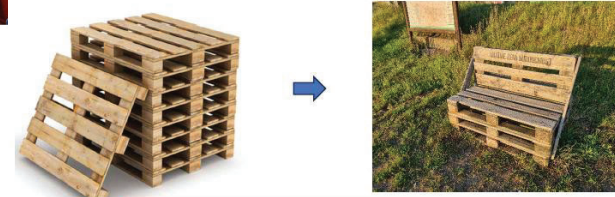


67807

použití k jinému účelu u nás: **není příliš legislativně možné,**  
ale je velmi malé riziko problémů/pokuty



použití k jinému účelu u jiné osoby: **není možné,**  
ale lze zkusit **požádat kraj o uvážení** k věc/odpad



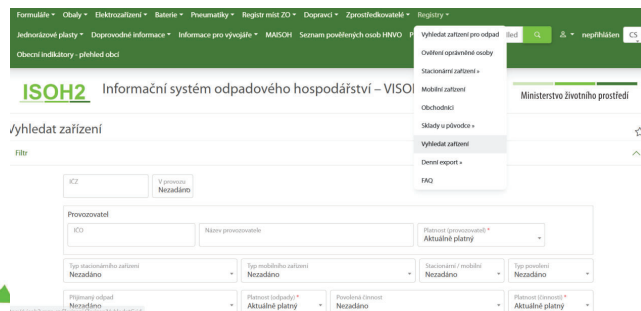
Konkrétně pro výrobu nábytku z palet MŽP „rozhodlo“, že je to možné mimo režim odpadů. Tj. jako by výroba nábytku z palet byla jedna z možností původního účelu palet (na základě velké poptávky po nábytku z palet se kupovali i nové palety pro tento účel).



# Obecné povinnosti

## § 13 zákona č. 541/2020 Sb., o odpadech

- nakládat s odpadem pouze **způsobem stanoveným zákonem**
- nakládat s odpadem **pouze v zařízení určeném** pro nakládání s daným druhem a kategorií odpadu
- **soustřeďovat odpady odděleně**
  - pro podnikající osoby možnost tzv. upuštění od třídění (pouze na povolení ORP)
- nakládat s odpadem tak, **aby jej zabezpečil** před odcizením nebo únikem nebo aby nedošlo k jeho znehodnocení



# Zařazování, kategorizace odpadu

Původce odpadu je povinen pro účely nakládání s odpadem **odpad zařadit podle Katalogu odpadů**.

- odpad zařazují **podle odvětví, oboru nebo technologického procesu**, v němž odpad vzniká, se nejdříve vyhledá odpovídající skupina, uvnitř skupiny potom podskupina

Původce odpadu je povinen pro účely nakládání s **odpadem zařadit odpad do kategorie**.

- ostatní odpad
- nebezpečný odpad

## Katalog odpadů - skupina 12

Odpady označené \* jsou kategorizovány jako nebezpečné odpady.

31. červenec 2008

|             |  |
|-------------|--|
| 12          | ODPADY Z TVÁŘENÍ A Z FYZIKÁLNÍ A MECHANICKÉ POVRCHOVÉ ÚPRAVY KOVŮ A PLASTŮ |
| 12 01       | Odpady z tváření a z fyzikální a mechanické povrchové úpravy kovů a plastů |
| 12 01 01    | Piliny a třísky železných kovů   |
| 12 01 02    | Úlet železných kovů  |
| 12 01 03    | Piliny a třísky neželezných kovů   |
| 12 01 03 01 | Měď, bronz a mosaz   |
| 12 01 03 02 | Hliník   |
| 12 01 03 03 | Olovo  |
| 12 01 03 04 | Zinek  |
| 12 01 03 06 | Cín  |

O: 26367807



# Povinnosti původce

## § 15 zákona č. 541/2020 Sb., o odpadech

- **zařadit** odpad podle druhu a kategorie a **nakládat** s ním podle jeho skutečných vlastností
- prokázat orgánům provádějícím kontrolu podle tohoto zákona, že **předal odpad, který produkuje, v odpovídajícím množství osobě oprávněné k převzetí**
- v případě **komunálního odpadu, a stavebního a demoličního odpadu, zajištěno písemnou smlouvou před jejich vznikem**
- **každou jednorázovou nebo první z řady opakovaných dodávek odpadu do zařízení určeného pro nakládání s odpady nebo obchodníkovi s odpady spolu s odpadem předat provozovateli zařízení nebo obchodníkovi s odpady údaje o své osobě a údaje o odpadu (písemná informace o odpadu)**
- v případě odpadu určeného k uložení na skládce odpadů nebo k zaspávání předat údaje podle písmene d) formou **základního popisu odpadu**
- **dodržet postup pro nakládání s vybouranými stavebními materiály**



ENVI GROUP s.r.o., Příčná 2186, 34701 Tachov; IČO: 26367807  
tel.: 737 756 713, email: zaludek@envigroup.cz

# Označení nádob - ostatní odpady

Ostatní odpad

200139

## Plasty

Ostatní odpad

200301

## Směsný komunální odpad



# Označení nádob - nebezpečné odpady

Nebezpečný odpad 150110

Obaly obsahující zbytky nebezpečných látek nebo obaly těmito látkami znečištěné



HP 3 Hořlavé, HP 4 Dráždivé – dráždivé pro kůži a pro oči, HP 5 Toxicita pro specifické cílové orgány, Toxicita při vdechování, HP 14 Ekotoxický

| IDENTIFIKAČNÍ LIST NEBEZPEČNÉHO ODPADU               |   |  |
|--|---|--|
| 1. Název odpadu                                      | Obaly obsahující zbytky nebezpečných látek nebo obaly těmito látkami znečištěné |  |
| 2. Kód odpadu  | 15 01 10  |  |
| 3. Kód ADR nebo COTIF                                | Značení podle ADR závere na vlastnostech odpadu.                                |  |
| 4. Původce odpadu nebo oprávněná osoba               | Obchodní firma/jméno a příjmení: Tomáš Zřanák                                   |  |
| 7. Požadavky pro                                     | Pracovník   |  |
| 7.1 Technické opatření                               | Místo: Plavská 876, Příjezdová: Síd. Bezděšské 1300                             |  |
| Zaobchodování  | Místo: Plavská 876, Příjezdová: Síd. Bezděšské 1300                             |  |
| Zaobchodování  | Místo: Plavská 876, Příjezdová: Síd. Bezděšské 1300                             |  |
| Požadavky na součástí                                | Místo: Plavská 876, Příjezdová: Síd. Bezděšské 1300                             |  |
| 7.2 Doporučená osobní                                | Místo: Plavská 876, Příjezdová: Síd. Bezděšské 1300                             |  |
| Dýchací orgány                                       | Místo: Plavská 876, Příjezdová: Síd. Bezděšské 1300                             |  |
| Oči  | Místo: Plavská 876, Příjezdová: Síd. Bezděšské 1300                             |  |
| Kůže   | Místo: Plavská 876, Příjezdová: Síd. Bezděšské 1300                             |  |
| Opotřebení při ne                                    | Místo: Plavská 876, Příjezdová: Síd. Bezděšské 1300                             |  |
| Opotřebení v případě                                 | Místo: Plavská 876, Příjezdová: Síd. Bezděšské 1300                             |  |
| Opotřebení na ochranu zdra                           | Místo: Plavská 876, Příjezdová: Síd. Bezděšské 1300                             |  |
| Opotřebení pro ochranu živo                          | Místo: Plavská 876, Příjezdová: Síd. Bezděšské 1300                             |  |
| 8.2 První pomoc                                      | Místo: Plavská 876, Příjezdová: Síd. Bezděšské 1300                             |  |
| Obecné pokyny  | Místo: Plavská 876, Příjezdová: Síd. Bezděšské 1300                             |  |
| Při nebezpečí  | Místo: Plavská 876, Příjezdová: Síd. Bezděšské 1300                             |  |
| Při poškození  | Místo: Plavská 876, Příjezdová: Síd. Bezděšské 1300                             |  |
| Při zasazení oči                                     | Místo: Plavská 876, Příjezdová: Síd. Bezděšské 1300                             |  |
| 8.3 Metody a materiály                               | Místo: Plavská 876, Příjezdová: Síd. Bezděšské 1300                             |  |
| Každé odškodnění                                     | Místo: Plavská 876, Příjezdová: Síd. Bezděšské 1300                             |  |
| Uplatnění práva                                      | Místo: Plavská 876, Příjezdová: Síd. Bezděšské 1300                             |  |
| 8.4 Protipožární vybavení                            | Místo: Plavská 876, Příjezdová: Síd. Bezděšské 1300                             |  |
| První pomoc  | Místo: Plavská 876, Příjezdová: Síd. Bezděšské 1300                             |  |
| 8.5 Vyznamena telefonní číslo                        | Místo: Plavská 876, Příjezdová: Síd. Bezděšské 1300                             |  |
| Jednotlivé číslo telefonního                         | Místo: Plavská 876, Příjezdová: Síd. Bezděšské 1300                             |  |
| Telefonní číslo                                      | Místo: Plavská 876, Příjezdová: Síd. Bezděšské 1300                             |  |
| Základní telefonní číslo                             | Místo: Plavská 876, Příjezdová: Síd. Bezděšské 1300                             |  |
| Telefonní číslo                                      | Místo: Plavská 876, Příjezdová: Síd. Bezděšské 1300                             |  |
| Telefonní číslo                                      | Místo: Plavská 876, Příjezdová: Síd. Bezděšské 1300                             |  |
| Telefonní číslo                                      | Místo: Plavská 876, Příjezdová: Síd. Bezděšské 1300                             |  |
| 9. Ostatní důležité údaje                            | Místo: Plavská 876, Příjezdová: Síd. Bezděšské 1300                             |  |
| Při nebezpečí  | Místo: Plavská 876, Příjezdová: Síd. Bezděšské 1300                             |  |
| 10. Identifikační list nebezpečného odpadu zpracoval | Místo: Plavská 876, Příjezdová: Síd. Bezděšské 1300                             |  |
| Jméno a příjmení                                     | Místo: Plavská 876, Příjezdová: Síd. Bezděšské 1300                             |  |
| Telefonní číslo                                      | Místo: Plavská 876, Příjezdová: Síd. Bezděšské 1300                             |  |
| E-mail   | Místo: Plavská 876, Příjezdová: Síd. Bezděšské 1300                             |  |
| Datum vyhotovení                                     | Místo: Plavská 876, Příjezdová: Síd. Bezděšské 1300                             |  |

807

EnviGroup Vytvořeno v aplikaci ILNO a označení NO (www.envigroup.cz)

# Označení nádob - nebezpečné odpady



EnviGroup



# Možnosti optimalizace odpadových toků

## Vedlejší produkt

### § 8 zákona č. 541/2020 Sb., o odpadech

Movitá věc, která vznikla při výrobě, jejímž prvotním cílem není výroba nebo získání této věci, není odpadem, ale je vedlejším produktem, pokud

- a) vzniká jako nedílná součást výroby, (např. špony, zmetky, výlisky, přetoky)
- b) je její další využití zajištěno, (existuje smlouva - na vedlejší produkt!)
- c) je její další využití možné bez dalšího zpracování způsobem jiným, než je běžná výrobní praxe, (nesuplovat odpadové zařízení!)
- d) je její další využití v souladu s jinými právními předpisy nebo přímo použitelnými předpisy Evropské unie a nepovede k nepříznivým dopadům na životní prostředí nebo zdraví lidí a
- e) jsou splněna kritéria pro jednotlivé materiály pro posouzení splnění podmínek podle písmen a) až d), pokud jsou stanovena prováděcím právním předpisem nebo přímo použitelným předpisem Evropské unie; splnění těchto kritérií je ověřeno vzorkováním a zkoušením nebo jiným způsobem stanoveným prováděcím právním předpisem nebo přímo použitelným předpisem Evropské unie a je vypracována průvodní dokumentace v rozsahu stanoveném prováděcím právním předpisem nebo přímo použitelným předpisem Evropské unie.

EnviGroup

ENVI GROUP s.r.o., Příčná 2186, 34701 Tachov; IČO: 26367807  
tel.: 737 756 713, email: zaludek@envigroup.cz

EnviGroup

ENVI GROUP s.r.o., Příčná 2186, 34701 Tachov; IČO: 26367807  
tel.: 737 756 713, email: zaludek@envigroup.cz

# Obchodník s odpady

## § 26 zákona č. 541/2020 Sb., o odpadech

Obchodovat s odpady může pouze PO nebo PFO na základě a v souladu s povolením k obchodování s odpady vydaným krajským úřadem

- **obchodník musí** za převzatý odpad **zaplatit**
- obchodník je standardním partnerem pro původce (evidence, hlášení aj.)
- obchodník nesmí přijímat odpady od fyzických osob

### Registr obchodníků s odpady

| Ktg.č. | Kategorie | Název  | Uprášení odpadu | Katalog odpadů | Od         |
|--------|-----------|--|-----------------|----------------|------------|
| 100202 | O         | Nezpracovaná struska   |                 | 8/2021 Sb.     | 07.04.2023 |
| 100210 | O         | Okraje z válcování   |                 | 8/2021 Sb.     | 15.10.2022 |
| 100903 | O         | Pecní struska  |                 | 8/2021 Sb.     | 15.10.2022 |
| 120101 | O         | Piliny a třísky železných kovů                               |                 | 8/2021 Sb.     | 07.04.2023 |
| 120102 | O         | Ulet železných kovů  |                 | 8/2021 Sb.     | 15.10.2022 |
| 120103 | O         | Piliny a třísky neželezných kovů                             |                 | 8/2021 Sb.     | 07.04.2023 |
| 120104 | O         | Ulet neželezných kovů  |                 | 8/2021 Sb.     | 15.10.2022 |
| 120113 | O         | Odpady ze svařování  |                 | 8/2021 Sb.     | 07.04.2023 |
| 120117 | O         | Odpadní materiál z otryskávání neuvedený pod číslem 12 01 16 |                 | 8/2021 Sb.     | 15.10.2022 |
| 170401 | O         | Měď, bronz, mosaz  |                 | 8/2021 Sb.     | 15.10.2022 |



# Zprostředkovatel s odpady

## § 45 zákona č. 541/2020 Sb., o odpadech

Zprostředkování nakládání s odpady smí být prováděno pouze na základě ohlášení této činnosti krajskému úřadu

- standardně na základě smlouvy zmocňuje původce odpadu zprostředkovatele (k vyjednávání apod.)
- **původce** je stále vlastníkem odpadu a **má všechny povinnosti** (evidence, hlášení apod.)

### Seznam zprostředkovatelů

| Alko   | ICO / ISPOP ID | Subjekt               | Adresa sídla  | Kód státu | Stát            | Stav zprostředkovatele |
|--------|----------------|-----------------------|---|-----------|-----------------|------------------------|
| Detail | 25748777       | A.P.E. s.r.o.         | Ramonova 3466/4, Strašnice, 10000 Praha 10                        | CZ        | Česká republika | V provozu              |
| Detail | 04598652       | AB CHEMITRADE, s.r.o. | Kopernikova 872, Nový Bohumín, 73581 Bohumín                      | CZ        | Česká republika | V provozu              |
| Detail | 08627592       | Adors art s.r.o.      | Na Návěsi 646/62, 74714 Ludgovelovice                             | CZ        | Česká republika | V provozu              |
| Detail | 27705307       | Agro Pro CZ s.r.o.    | Na Svahu 716, Zlíkov, 28401 Kutná Hora                            | CZ        | Česká republika | V provozu              |
| Detail | 25476891       | AgroGeo s.r.o.        | Bolvojova 3130, 41501 Teplice                                     | CZ        | Česká republika | V provozu              |
| Detail | 28138147       | AHF - ODPADY s.r.o.   | Pekárenská 2289/38, České Budějovice 3, 370 04 České Budějovice 4 | CZ        | Česká republika | V provozu              |
| Detail | 09523511       | ALGOTAR s.r.o.        | Havlíčková 1043/11, Nové Město, 11000 Praha 1                     | CZ        | Česká republika | V provozu              |
| Detail | 28629659       | ALLIUM AGRO s.r.o.    | Na Válech 411/1, 741 01 Nový Jičín 1                              | CZ        | Česká republika | V provozu              |
| Detail | 27223701       | ALMEA s.r.o.          | č.p. 3, 26272 Počápy  | CZ        | Česká republika | V provozu              |
| Detail | 17618282       | ANER STAVBY s.r.o.    | Varšavská 715/36, Vinohrady, 12000 Praha 2                        | CZ        | Česká republika | V provozu              |



# Nakládání s odpady

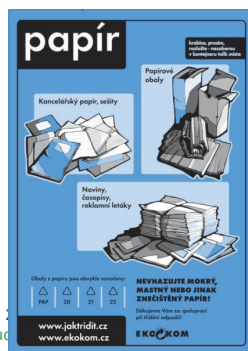
## Propojení přímo s koncovým zařízením

**Dřevo** = Kronospan (SILVA) - recyklace dřevního odpadu (v režimu odpadů i vedlejšího produktu)

**Plasty** = RETEK, Trident Recycling - recyklace plastového odpadu (z výroby i komunální)

**Kovy** = TSR, Sběrné suroviny UH apod. (dle ceny, lokace)

**Papír (i skartace)** = EUREPAP - výroba papírové vlny



ENVI GROUP s.r.o., Příčná 307  
tel.: 737 756 713, email: zaludek@envigroup.cz

# Vlastní shromažďovací nádoby

## Pronájem shromažďovacích prostředků:

- mnohdy tisíce Kč/měsíc

## Nákup vlastních shromažďovacích prostředků:

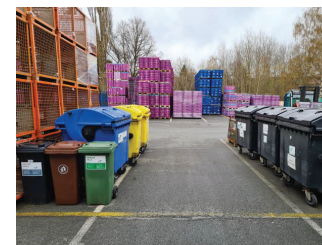
- 120 l nádoba cca 1 tisíc Kč.
- 1100 l nádoba cca 6-7 tisíc Kč



Vlastní prostředky = vyplatí se u malých/středních firem

Pronájem = větší firmy/specializované odpady

**POZOR! vždy nutno domluvit s odpadovou firmou - svoz, nakládku apod.**



ENVI GROUP s.r.o., Příčná 2186, 34701 Tachov; IČO: 26367807  
tel.: 737 756 713, email: zaludek@envigroup.cz

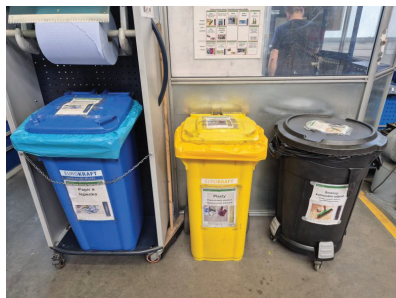
# Úprava svozu, vyjednávání

## Domluvit svoz - na zavolání

- + platíte za plnou popelnici
- musíte hlídat naplnění

Toto nejenom u nebezpečných odpadů/odpadů, které vznikají jednorázově, ale i u SKO například

*POZOR na vyjednávací tlak odpadových firem!*



## Doporučení:

1. udělat interní výběrové řízení na odpadového partnera
2. do výběrového řízení zahrnout též místní technické/komunální služby
3. srovnat ceny nejenom likvidace, ale i podpůrných služeb
  - vyjednat si slevu/benefit - hlášení SEPNO zdarma, pronájem popelnic zdarma
4. navázat spolupráci



ENVI GROUP s.r.o., Příčná 2186, 34701 Tachov; IČO: 26367807  
tel.: 737 756 713, email: [zaludek@envigroup.cz](mailto:zaludek@envigroup.cz)

## Děkuji za pozornost

**Ing. Lukáš Žaludek,**

*odborný konzultant ENVI GROUP s.r.o.*

tel: +420 737 756 713 email.: [zaludek@envigroup.cz](mailto:zaludek@envigroup.cz)



ENVI GROUP s.r.o., Příčná 2186, 34701 Tachov; IČO: 26367807  
tel.: 737 756 713, email: [zaludek@envigroup.cz](mailto:zaludek@envigroup.cz)

## Pokračování rozvoje třídícího systému v České republice

Praha, květen 2026

Ing. Petr Havelka  
Česká asociace odpadového hospodářství

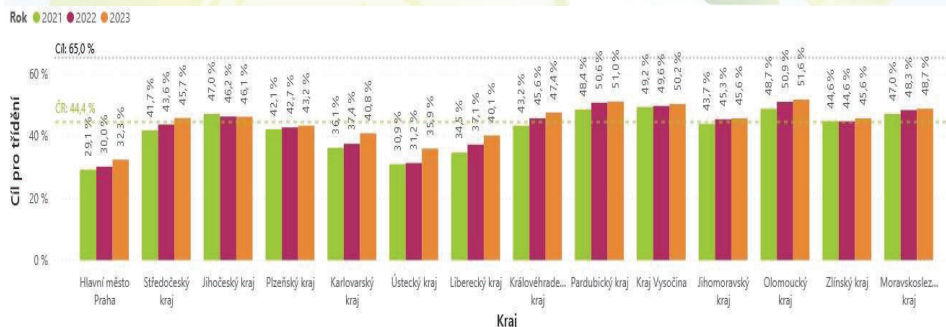
## ČR má jeden z nejlepších třídících systémů na světě

- Český systém zatím vždy splnil platné cíle pro obaly (mezi nejlepšími v EU)
- Je efektivní jak ve sběru, tak v recyklaci materiálů
- Potřebujeme dále navyšovat výsledky třídění komunálních odpadů
- ČR má legislativní cíle ke všem obalům a komunálním odpadům
- Potřebujeme komplexní efektivní systém pro všechny obaly a komunální odpady



## Míra třídění KO v obcích – zákonný cíl

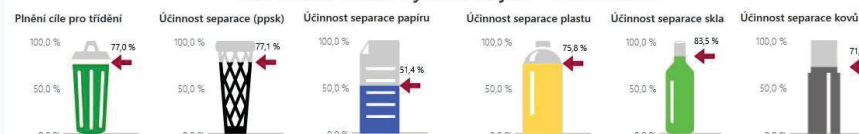
- Velká část obcí aktivně pracuje na splnění zákonné povinnosti – třídění 60 % KO (2025)
- Lze pozorovat postupný přesun odpadů z SKO směrem na tříděné frakce
- Obcí a měst, které plní cíl 60 % třídění rychle přibývá, ostatní musí realizovat změny



Zdroj: MŽP

### Jak třídila obec Vysoké Mýto v roce 2023?

Data z MŽP VISOH



• Obec Vysoké Mýto se oproti roku 2022 zlepšila v třídění o 3,3%.

• Cíl 60% pro rok 2025 byl překonán o 17,0%.

| Indikátor                    | Jednotka  | 2021  | 2022  | 2023  |
|------------------------------|-----------|-------|-------|-------|
| Produktce komunálních odpadů | tun / rok | 4 392 | 4 763 | 5 052 |

### Jak třídila obec Telč v roce 2023?



• Obec Telč se oproti roku 2022 zlepšila v třídění o 0,1%.

• Cíl 60% pro rok 2025 byl překonán o 6,8%.

| Indikátor                    | Jednotka  | 2021  | 2022  | 2023  |
|------------------------------|-----------|-------|-------|-------|
| Produktce komunálních odpadů | tun / rok | 1 997 | 1 710 | 1 746 |

### Jak třídila obec Olomouc v roce 2023?



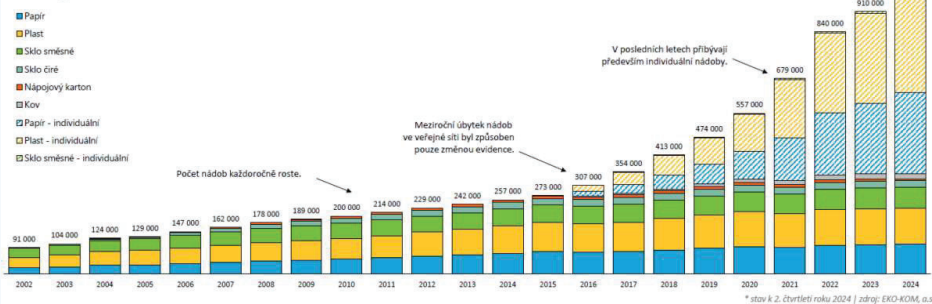
• Obec Olomouc se oproti roku 2022 zhoršila v třídění o 0,1%.

• Do cíle 60% pro rok 2025 chybí ještě 6,4%.

| Indikátor                    | Jednotka  | 2021   | 2022   | 2023   |
|------------------------------|-----------|--------|--------|--------|
| Produktce komunálních odpadů | tun / rok | 32 318 | 31 145 | 33 076 |

## ČR má nejhustší sběrnou síť na obyvatele

Vývoj počtu nádob na tříděný sběr (dle dominantních komodit) v České republice v letech 2002–2024\*

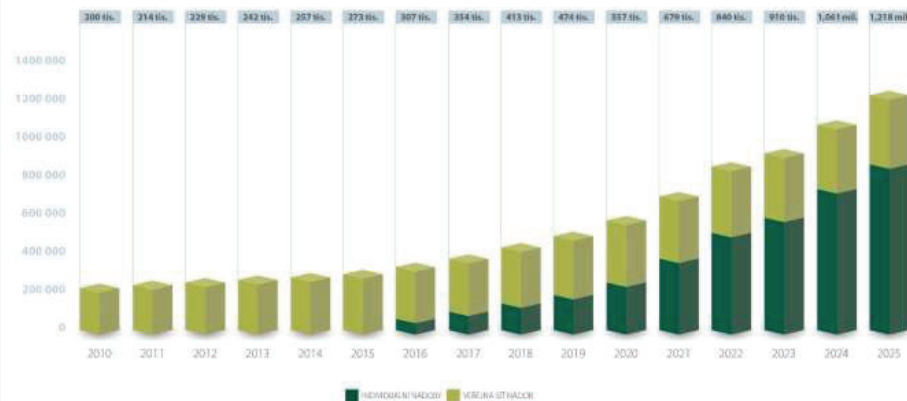


- V roce 2024 celkem **1 061 432** barevných sběrných nádob a v roce 2025 celkem **1 218 000**
- Každoročně města a obce spolu se svozovými firmami navyšují možnosti, kam mohou lidé odkládat své odpadní obaly a komunální odpady
- Nádoby jsou lidem stále blíže. Ve více obcích a městech mají lidé barevné nádoby už i v jednotlivých rodinných domech (DTD)



## Počty nádob veřejných a individuálních

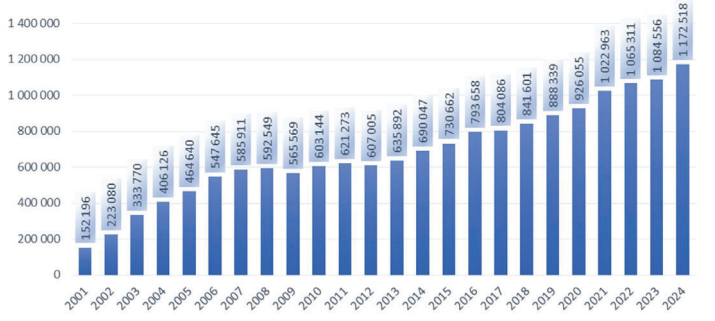
Vývoj počtu nádob na tříděný odpad v České republice



## Třídící systém v ČR efektivně navyšuje množství využitých obalů

- Lidé v České republice v roce 2024 vytřídili **1 310 474 tun obalových odpadů**
- Z tohoto množství bylo celých **1 172 518 tun využito**
- **Za rok 2025 vytříděno 1 324 153 tun a z toho využito**

Celkové množství využitých odpadů z obalů



Vývoj celkového množství využitých obalů v České republice, Ekokom, 2025



### Rok 2023

Množství obalových odpadů, které vznikly v České republice a byly materiálově nebo energeticky využity

| Materiál      | Vzniklé obalové odpady (t) | Obalové odpady využité nebo spálené ve spalovnách odpadů s energetickým využitím formou: |                          |                      |                         |                        |  | Recyklace (%) | Celkové využití a spalování ve spal. odpadu s energetickým využitím (%) |       |
|---------------|----------------------------|--|--------------------------|----------------------|-------------------------|------------------------|--|---------------|---|-------|
|               |                            | Materiálová recyklace (t)  | Jiné formy recyklace (t) | Recyklace celkem (t) | Energetické využití (t) | Jiné formy využití (t) | Spalování ve spalovnách odpadů s energetickým využitím (t) |               |   |       |
|               | (a)                        | (b)  | (c)                      | (d)                  | (e)                     | (f)                    | (g)  | (h)           |   |       |
| SKLO          | 223 053                    | 173 081  | 0                        | 173 081              | 0                       | 7 556                  | -  | 180 637       | 77,6  | 81,0  |
| PLASTY        | 280 527                    | 146 948  | 0                        | 146 948              | 104 106                 | 44                     | -  | 251 097       | 52,4  | 89,5  |
| PAPÍR/LEPENKA | 583 489                    | 571 382  | 0                        | 571 382              | 32 842                  | 15                     | -  | 604 240       | 97,9  | 103,6 |
| KOVY          | Hliník                     | 27 184   | 8 122                    | 0                    | 8 122                   | 0                      | -  | 8 122         | 29,9  | 29,9  |
|               | Ocel                       | 55 263   | 50 762                   | 0                    | 50 762                  | 0                      | 7  | 50 769        | 91,9  | 91,9  |
| Celkem        | 82 447                     | 58 884   | 0                        | 58 884               | 0                       | 7                      | -  | 58 891        | 71,4  | 71,4  |
| DŘEVO         | 194 098                    | 75 603   | 0                        | 75 603               | 10 118                  | 609                    | -  | 86 330        | 39,0  | 44,5  |
| JINÉ          | 4 636                      | 164  | 0                        | 164                  | 1 121                   | 13                     | -  | 1 297         | 3,5   | 28,0  |
| CELKEM        | 1 368 249                  | 1 026 062  | 0                        | 1 026 062            | 148 186                 | 8 245                  | -  | 1 182 493     | 75,0  | 86,4  |

Finální čísla MŽP o obalových odpadech za rok 2023. Co z nich vyplývá:

Zdroj: MŽP, 2024

- celkové množství obalových odpadů pokleslo na 1,368 mil. tun (v roce 2021 1,405 mil. tun),
- **nárůst úrovně celkové recyklace obalových odpadů na úroveň 75%** (v roce 2022 71,6%),
- **nárůst recyklace plastových obalových odpadů na 52%** (v roce 2022 47,2%),
- **nárůst recyklace papírových obalových odpadů na 97,9%** (v roce 2022 91,2%),
- **nárůst recyklace kovových obalových odpadů na 71,4%** (v roce 2022 67,9%),
- **nárůst recyklace dřevěných obalových odpadů na 39,0%** (v roce 2022 36,9%)
- **pokles recyklace skleněných obalových odpadů na 77,6%** (v roce 84,6%)

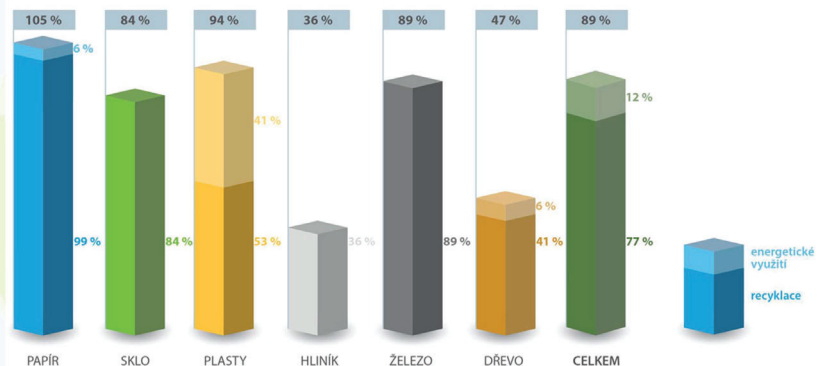


Celková recyklace obalových odpadů za rok 2023 dosáhla úrovně 75%, což je **překročení recyklačních cílů podle směrnice o obalech dokonce pro rok 2030 o 5%.**



## Plníme legislativní cíle pro využití obalů

Dosažená míra recyklace a energetického využití obalových odpadů v České republice v roce 2024



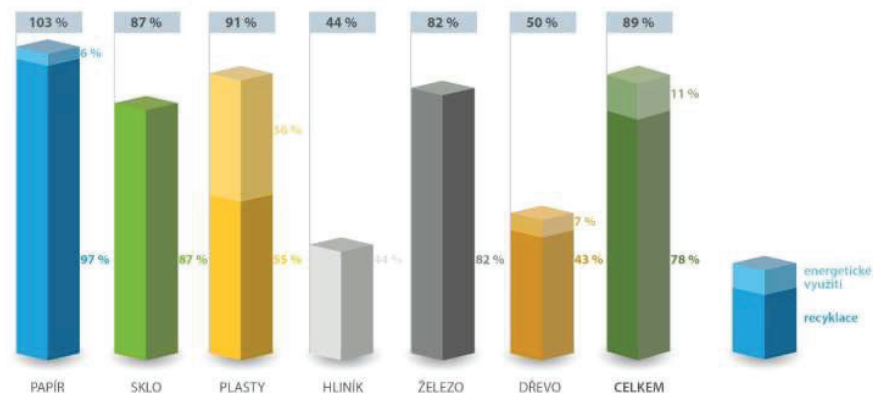
Zdroj: Ekocom, data za rok 2024

➤ Obaly, pro které není zájem výrobců do procesů recyklace, se využívají energeticky



## Legislativní cíle plníme i v roce 2025

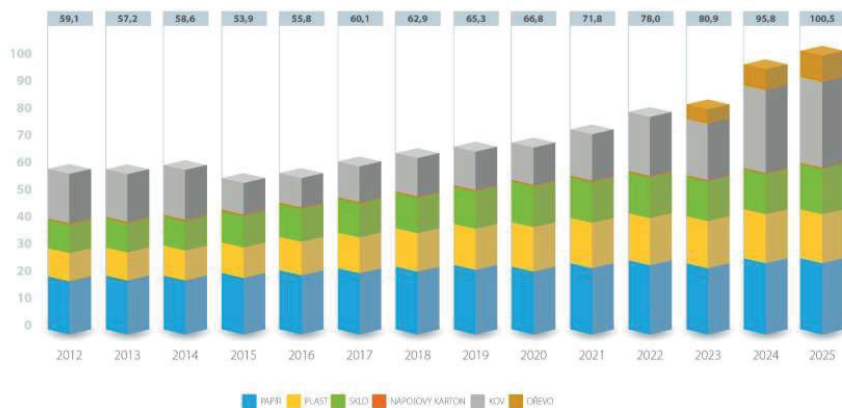
Dosažená míra recyklace a energetického využití obalových odpadů v České republice v roce 2025



Zdroj: Ekocom, data za rok 2025

## Každý občan vytrídil přes 90 kg a při započítání dřeva, přes 100,5 kg

Vývoj výtěžnosti tříděného odpadu v České republice [kg/ob.] včetně samostatně zapojených výkupen



pozn.:  
1) od roku 2022 se začalo učit množství papíru a kovů přesouvaných z obecních systémů do výkupen odpadů, které jsou zapojeny v Systému EKO-KOM samostatně  
2) v roce 2023 se nově začalo do Systému EKO-KOM vykazovat dřevo

## Celková statistika obalových odpadů za rok 2025

### TŘÍDĚNÍ ODPADŮ V ROCE 2025

1 324 153 tun obalových odpadů vzniklo v ČR

1 030 188 tun, tj. 78 % všech použitých obalů vyprodukovaných v ČR bylo následně předáno k recyklaci

143 252 tun, tj. 11 % všech použitých obalů vyprodukovaných v ČR bylo následně předáno k energetickému využití

1 218 266 barevných kontejnerů a menších nádob na tříděný odpad mají lidé k dispozici v celé ČR

90,5 kg papíru, plastů, skla, nápojových kartonů a kovů vytrídil v průměru za minulý rok každý obyvatel ČR

75 % obyvatel ČR pravidelně třídí odpad

V ČR je 10 915 839 obyvatel. Z toho 80,5 % jsou dospělí lidé a 19,5% jsou děti do 17 let.

Z dospělých v ČR netřídí velmi zanedbatelné procento - nepřizpůsobivých.  
S jistotou nemá cenu pro tuto minoritu zřizovat jakékoli paralelní systémy sběru, např. zálohy.  
Bylo by to velmi neefektivní, drahé a postihlo by to správně jednající většinu.

# Výsledky třídění kovových obalů

- V ČR se recykluje 71,4 % všech kovových obalů
- Míra recyklace u ocelových obalů je dokonce 91,9 %
- Ze sebraných a vytříděných kovových obalů, se plných 99 % předává do recyklace
- Český systém řeší všechny kovové obaly, ne jen minoritní část



Zdroj dat: MŽP, Ekocom, 2024



## TECHNOLIE POUŽÍVANÉ NA TŘÍDÍCÍCH LINKÁCH



|                                  |  |  |  |
|----------------------------------|--|--|--|
| Mazek, Oči, Ruce                 |  | <ul style="list-style-type: none"> <li>• Rozpoznání tvarů, barev,</li> <li>• Rozpoznání limitovaného množství výrobků</li> <li>• Schopnost učit se</li> <li>• Schopnost vytřídít téměř vše co pozná</li> </ul>   | <ul style="list-style-type: none"> <li>• Únava nestabilní výkon</li> <li>• Neschopnost rozpoznat materiál obdobných tvarů</li> <li>• S rostoucím množstvím odpadů se snižuje účinnost (člověk 2 ruce)</li> </ul>       |
| Rotací síto                      |  | <ul style="list-style-type: none"> <li>• Třídění na různé velikostní frakce</li> <li>• Stabilní výkon v závislosti na nastavení a čistotě technologie</li> </ul>   | <ul style="list-style-type: none"> <li>• V případě výskytu velkého množství vázacích pásek a fólií existuje riziko smotávání odpadů</li> </ul>   |
| Balistic separator               |  | <ul style="list-style-type: none"> <li>• Třídění 2D a 3D frakce</li> <li>• Stabilní výkon v závislosti na nastavení a čistotě technologie</li> </ul>   | <ul style="list-style-type: none"> <li>• V případě extrémního zmáčknutí 3D objektů riziko vytřídění do 2D frakce</li> </ul>  |
| Magnet                           |  | <ul style="list-style-type: none"> <li>• Třídění magnetických kovů</li> <li>• Stabilní výkon v závislosti na nastavení</li> </ul>  | <ul style="list-style-type: none"> <li>• Míra zachycení závisí na síle magnetu a vzdálenosti od dopravníku s materiálem</li> <li>• V případě třídění kovů z dopravníku s výskytém fólií možnost kontaminace</li> </ul> |
| Edly current                     |  | <ul style="list-style-type: none"> <li>• Třídění všech nemagnetických kovů</li> <li>• Vysoká účinnost při vysokém výkonu 24-32 pólu</li> </ul>   | <ul style="list-style-type: none"> <li>• Při nižším výkonu málo pólech ztráta menších částí víčka, malé objekty</li> </ul>   |
| Optický separator                |  | <ul style="list-style-type: none"> <li>• NIR – téměř 100% rozpoznání polymerů dle měření odraženého, záření vzorkem</li> <li>• V kombinaci s polymerním markerem</li> <li>• Možno využít pro vytřídění pro food kontakt</li> <li>• VIS – Rozpoznání barev</li> </ul> | <ul style="list-style-type: none"> <li>• NIR – komplikace multimateriály, celoplošné etikety, pohyb vzorku na pose před optikou, černá barva</li> <li>• VIS – komplikace probarvené celoplošné etikety</li> </ul>      |
| Umělá inteligence (učení stroje) |  | <ul style="list-style-type: none"> <li>• Možno naučit technologii rozemnat tvary a vlastnosti materiálu v kombinaci s NIR a VIS</li> <li>• Možno využít pro vytřídění pro food kontakt</li> </ul>  | <ul style="list-style-type: none"> <li>• Nutnost technologii naučit rozemnat požadovaný materiál</li> </ul>  |



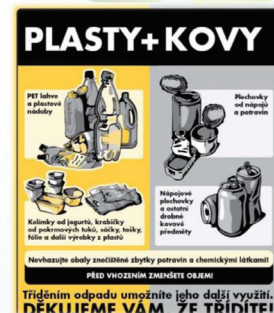
## Efektivní zpracování hliníku v ČR



## Od roku 2025 cílené rozšíření třídění kovových obalů také do žlutých nádob



- Dobrovolná dohoda zúčastněných organizací
- Opatření je **poděkováním lidem za to, že dobře třídí**
- Opatření je dalším zjednodušením systému třídění v obcích, aby systém byl ještě komfortnější pro lidi
- Obchodníci opatření podporují - je třeba mít **efektivní systém na všechny obaly, nikoli jen na některé**
- Lidé budou moci nově využít **500 000 žlutých sběrných nádob tam, kde nejsou k dispozici samostatně šedé nádoby na kovy**
- Šedé nádoby je vhodné zachovat i nadále
- Odkládat tříděné kovy je možné – do šedých nádob, do žlutých nádob, do obecních sběren, do sběren odpadů, do mobilního sovu v obci,....
- Jde o to, aby lidé mohli kovové obaly odložit prakticky na každém rohu
- Jejich **efektivní vytřídění z multikomodity je vyzkoušeno jak na manuálních, tak na automatických třídících linkách**



# Opatření se postupně realizuje

- Od oznámení projektu - široké zapojení nových obcí a měst
- Pro příklad – Jablonec, České Budějovice, Broumov, Hostinné, Kamenice nad Lipou, Tatce, Boršov nad Vltavou, Ločnice, Spálené Poříčí, Uherský Brod, Hluk, Planá nad Lužnicí, Městec Králové, Sadská, Chocerady, Hvězdonice, Pátek a další
- Všude, kde se to vyzkoušelo, si opatření pochvalují jak lidé, tak vedení obcí
- Multikomoditní sběr má i ekonomický smysl
- Při větším počtu nádob lidé vytrídí větší množství kovů – otvírá se cesta pro investice do efektivnějších třídících technologií
- Navíc multikomoditní sběr je cesta k zajištění výkonů i u dalších komodit (např. nápojový karton)
- **Stávající komplexní systém není budován na míru pro někoho, nebo pro nějakou komoditu, je budován na míru pro lidi – s časem zvyšuje komfort třídění a s tím i samotné výsledky**



| 4 180 000                    | 1 151 000                                       | 525 000                                | 320 000                    |
|------------------------------|---|--|----------------------------|
| 1/rok odpadu využito         | 1/rok rec. - další zprac.                       | 1/rok recyklováno do finálních výrobků | 1/rok zpracováno bioodpadu |
| <br>PART OF SAUBERMÄCHER     | Sdružujeme<br>více než 95 členských společností |  |                            |
| <br><br><br><br><br><br><br> | <br><br><br><br>                                | <br><br><br><br><br><br><br><br>       |                            |





## Shromažďování, sběr a třídění odpadu OPTIKOU ODPADOVÉ SPOLEČNOSTI

Mgr. Ondřej Palan

AVE CZ odpadové hospodářství s.r.o.

Optimalizace odpadových toků

## Obsah prezentace



- 1) Skupina AVE CZ – představení společnosti
- 2) Legislativa a POH ČR
- 3) Předání odpadů do zařízení pro nakládání s odpady
- 4) Příklady přejímky z praxe
- 5) Služby AVE CZ v oblasti sběru a shromažďování odpadů

Cílem prezentace je ukázat, jak správné nastavení toků odpadu a kvalita vstupních informací ovlivňuje správné nakládání s odpady.

## Skupina AVE CZ



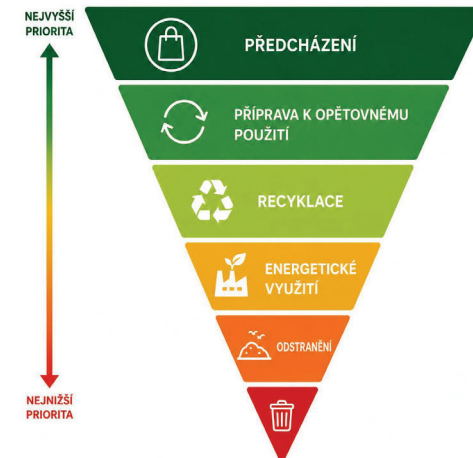
- Jsme společnost působící na trhu odpadového hospodářství již od roku 1993.
- Staráme se o odpady, které společnost vyprodukuje, přičemž přísně ctíme ekologický aspekt našeho podnikání.
- Klademe důraz na to, aby odpady byly bezpečně využity, recyklovány a až na posledním místě odstraněny.
- Areály skládek jsou vybaveny moderními technologiemi upravující odpad tak, aby byla naplněna hierarchie nakládání s odpady.



- |                    |                      |                 |                      |                       |
|--------------------|----------------------|-----------------|----------------------|-----------------------|
| Centrála           | Sazba / Rekonstrukce | Spolnost        | Kompostárna          | Recyklační pracoviště |
| Přivážecí plocha   | Skladba              | Třídící linka   | Biogroblace          | Biocelna              |
| Dříví odpadů TANAP | Březový stromek      | Biogroblace PCT | Kogenerační jednotka |                       |



## Hierarchie odpadového hospodářství



## POH ČR 2025-2035



### Plán odpadového hospodářství

- **Klíčový** strategický dokument, který stanovuje cíle a pravidla pro nakládání s odpady na určitém území a v určitém období
- **Odklon využitelných odpadů od skládkování** – hlavní priorita POH
- Klíčové období změny: **2025 až 2030**

Tlak na intenzivnější dodržování hierarchie OH.

## Zákaz skládkování využitelných odpadů



- Zákaz skládkování (§ 40 zákona č. 541/2020 Sb., o odpadech)
- Nejedná se pouze o směsný komunální odpad
  - Od 1. 1. 2028 Zákaz skládkování **spalitelných nebezpečných odpadů**
  - Od 1. 1. 2030 Zákaz skládkování **využitelných odpadů**
    - Energeticky využitelné
    - Biologicky rozložitelné
    - Recyklovatelné



Už nyní je nejvyšší čas zahájit kroky k postupnému odklonu využitelných odpadů od skládek.

## Shromažďování odpadu



- **Způsob soustředování** odpadu
- Nemusí probíhat v zařízení určeném pro nakládání s odpady, nejedná se o činnost regulovanou povolením ani oznámením
- **V místě, kde odpad vznikl, a to po dobu nejdéle 1 roku**

I pro shromažďování platí povinnosti pro soustředování odpadu.

## Soustředování a sběr odpadu



- **Soustředování** je obecný pojem – umístění odpadu v prostoru, včetně prvotního třídění
- Podmínky soustředování jsou vymezeny v § 5 vyhlášky 273/2021 Sb.
  - Vymezení technických podmínek soustředování
  - Podmínky pro soustředování odpadů mimo soustředovací prostředky
- **Sběr** = soustředování odpadu od jiných osob s max. dobou 9 měsíců

Povinnost ochrany životního prostředí, zdraví lidí, ale i odpadů před znehodnocením.

## Třídění odpadu



- Zákon pracuje s pojmem **oddělené soustředování odpadu**
- Každý je povinen **soustřeďovat odpady odděleně** - podle druhu, kategorie a materiálů odpadu s cílem usnadnit jejich následné zpracování, tzn. **třídít**
- Sankce pro FO až 50 tisíc Kč, pro PO až 10 milionů Kč
- Pro mísení je třeba disponovat **upuštěním od odděleného soustředování**:
  - Vydává KÚ v případě zařízení, ORP v ostatních případech

U ostatních odpadů – lze povolit mimo zařízení.

U nebezpečných odpadů – pouze v povolení provozu zařízení.

## Předání odpadu do zařízení



- Každý je povinen **předat odpad do zařízení pro nakládání s odpady**
- Původce odpadu je povinen současně předat **údaje o odpadu** nezbytné pro zjištění, zda smí být s daným odpadem v zařízení nakládáno
- Údaje jsou předávány formou písemné informace o odpadu (PIO) nebo základního popisu odpadu (ZPO)
- **Připravenost odpadu** k příjemce a **údaje o něm** jsou stěžejní z hlediska určení dalšího způsobu nakládání s odpadem

Původce nese odpovědnost za informace v ZPO.

Provozovatel nese odpovědnost za kontrolu při příjemce odpadu.

## Informace potřebné pro bezproblémovou příjemku odpadu



- Pro správné zařazení odpadu, nastavení vhodného způsobu nakládání a bezproblémové převzetí na zařízení je nezbytné znát co nejvíce informací o odpadu již před samotným návozem
- Veškeré potřebné informace řeší náš obchodní zástupce přímo se zákazníkem

### Pro zpracování ZPO od zákazníků zjišťujeme:

- údaje o původci a místě vzniku odpadu,
- určení druhu odpadu a nebezpečné vlastnosti,
- složení, vzhled a fyzikální vlastnosti odpadu (požadujeme fotografie),
- příměsi, kontaminanty a způsob balení,
- rozborů, ILNO a další dokumentaci,
- množství odpadu a četnost návozdů,
- způsob dopravy a požadavky na svoz.

### Základní popis odpadu (ZPO) -



|   |                                    |                                    |
|---|------------------------------------|------------------------------------|
| Zařízení:   | Datum zpracování ZPO:              |                                    |
|   | SPO                                |                                    |
| Odpad v předávající osobě   |                                    | Název a adresa místa vzniku odpadu |
| Název:  |                                    |                                    |
| Ulice:  |                                    |                                    |
| Obec:   |                                    |                                    |
| ICZ:  |                                    |                                    |
| ZUI:  |                                    |                                    |
| ICZ/ČYORP:  |                                    |                                    |
| Odpad:  |                                    |                                    |
| Odpad přes skládkování - hierarchie OH:   |                                    |                                    |
| Skupina skládky, na kterou bude odpad uložen:   |                                    |                                    |
| Popis vzniku odpadu:  |                                    |                                    |
| Odpad je hodnocen dle odborného šroučku (OS):   |                                    |                                    |
| N vlastnosti:   | Fyzikální vlastnosti               |                                    |
| <input type="checkbox"/> H01<br>vzhled<br><input type="checkbox"/> H02<br>vůně<br><input type="checkbox"/> H03<br>barva<br><input type="checkbox"/> H04<br>tvar<br><input type="checkbox"/> H05<br>tuhlost<br><input type="checkbox"/> H06<br>tavení<br><input type="checkbox"/> H07<br>hořlavost<br><input type="checkbox"/> H08<br>odolnost<br><input type="checkbox"/> H09<br>roztažnost<br><input type="checkbox"/> H10<br>odolnost<br><input type="checkbox"/> H11<br>odolnost<br><input type="checkbox"/> H12<br>odolnost<br><input type="checkbox"/> H13<br>odolnost<br><input type="checkbox"/> H14<br>odolnost<br><input type="checkbox"/> H15<br>odolnost |                                    |                                    |
| Skupenství:   |                                    |                                    |
| Barva:  |                                    |                                    |
| Zápach:   | Kritické ukazatele                 |                                    |
| Učení kritického ukazatele:   |                                    |                                    |
| Popis:  | Specifika                          |                                    |
| Jiná opatření před přijetím odpadu  | Ne                                 |                                    |
| Odpad v obalovém sáčku  | Ne                                 |                                    |
| Poplach ze spalovny NO  | Ne                                 |                                    |
| Množství odpadu v jiném druhu odpadů  | Ne                                 |                                    |
| Hodnotí nákladní kapacita   | Ne                                 |                                    |
| Limit výšklosti je - nebo = 6,5 M3/tg   | Ne                                 |                                    |
| Způsob úpravy odpadu před uložením na skládku   | Ne                                 |                                    |
| BFO přijímání na skládku  | Ne                                 |                                    |
| Odpady dle 1.39 vst. 5. NEDOP   | Ne                                 |                                    |
| Je hodnocen param. AFA  | Ne                                 |                                    |
| <small>                     Číslo protokolu je:<br/>                     Ověřte si informace uvedené v ZPO pouze použitím u příslušného úřadu dle adresy uvedené v ZPO. Pokud máte jakýkoli dotaz, kontaktujte naše oddělení zákaznické podpory na telefonním čísle 141 0000 00. Pokud máte jakýkoli dotaz, kontaktujte naše oddělení zákaznické podpory na telefonním čísle 141 0000 00. Pokud máte jakýkoli dotaz, kontaktujte naše oddělení zákaznické podpory na telefonním čísle 141 0000 00. Pokud máte jakýkoli dotaz, kontaktujte naše oddělení zákaznické podpory na telefonním čísle 141 0000 00.                 </small>                                |                                    |                                    |
| Datum   | Ovšem odpovědná za informace v ZPO | Podpis                             |
|   | Jméno a příjmení:                  |                                    |
|   | Adresa:                            |                                    |
|   | Telefon:                           | E-mail:                            |

## Přejímka odpadů



### Víceúrovňový systém kontroly přejímky odpadů

- Na skládkách AVE byla zavedena přejímka odpadů formou několika navazujících kontrolních fází.
- Cílem systému je ověření souladu odpadu s dokumentací, zajištění bezpečnosti provozu a minimalizace rizika nesprávně navezených odpadů.
- Součástí systému je také speciální interní aplikace, fotodokumentace, kamerové systémy, termokamery a elektronické záznamy o přejímce či odmítnutí odpadu.

### Fáze přejímky odpadu

#### 1. Kontrola na váze

- kontrola dokumentace a ZPO,
- vstupní vážení vozidla,
- základní vizuální kontrola návozu,
- identifikace rizikových návozů.

#### 2. Kontrola na rozpražišti

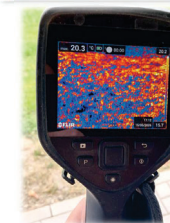
- kontrola rizikových návozů,
- vizuální kontrola odpadu a termokamera,
- ověření souladu odpadu s katalogovým číslem a ZPO.

#### 3. Kontrola na tělese skládky

- fyzická kontrola odpadu po vysypání,
- rozhrnutí odpadu a kontrola příměsí,
- kontrola sudů, IBC a dalších obalů,
- finální rozhodnutí o přijetí / odmítnutí odpadu.

#### 4. Výstupní vážení

- výstupní zvážení vozidla,
- vystavení elektronického vážního lístku,
- finální evidence přijatého nebo odmítnutého návozu.



## Špatná praxe



### Kontrola přejímky odpadů v Centrech komplexního nakládání s odpady AVE

(CKNO Benátky nad Jizerou a CKNO Čáslav)

- Na našich zařízeních průběžně posilujeme systém důsledné kontroly přivážených odpadů při přejímce.
- Závažnější porušení = odmítnutí převzetí.
- Mírnější nedostatky = náprava & poučení.

#### Nejčastější zjištěné nedostatky:

- nedostatečně vytříděný odpad,
- nesprávně zabalený odpad s azbestem,
- odpad neodpovídající deklarovanému ZPO,
- nesoulad mezi dokumentací a skutečným stavem odpadu.

#### Cíle systému:

- Dodržování pravidel pro přejímku odpadů, určení řádného způsobu nakládání s odpady, posílení bezpečnosti nakládání s odpady.

## Kontrola přejímky odpadů na CKNO AVE



### Příklady z praxe – odmítnutý návoz odpadu

#### Typ odpadu

- Katalogové číslo: 10 02 07\*
- Pevné odpady z čištění plynů obsahující nebezpečné látky

#### Chyba

- **Nesprávný soustředovací prostředek**



#### Typ odpadu

- Katalogové číslo: 19 12 11\*
- Jiné odpady (včetně směsí materiálů) z mechanické úpravy

#### Chyba

- **Sudy s neznámou kapalinou**



## Kontrola přejímky odpadů na CKNO AVE

### Příklady z praxe – odmítnutý návoz odpadu



#### Typ odpadu

- Katalogové číslo: 19 08 13\*
- Kaly z čištění průmyslových odpadních vod obsahující nebezpečné látky

#### Chyba

- **Odpad smísen s velkým množstvím papírů a plastů**



#### Typ odpadu

- Katalogové číslo: 20 03 07
- Objemný komunální odpad

#### Chyba

- **Nevytríděný odpad**



## Kontrola přejímky odpadů na CKNO AVE

### Příklady z praxe – přijaté odpady s poučením



#### Typ odpadu

- Katalogové číslo: 17 06 05\*
- Stavební materiály obsahující azbest

#### Chyba

- **Špatně zabalený odpad**



#### Typ odpadu

- Katalogové číslo: 15 01 10\*
- Obaly obsahující zbytky nebezpečných látek nebo obaly těmito látkami znečištěné

#### Chyba

- **Sudy a kanystry chybějící v popisu odpadu**



## Kontrola přejímky odpadů na CKNO AVE

### Příklady z praxe – správná praxe



#### Typ odpadu

- Katalogové číslo: 17 06 04
- Izolační materiály



#### Typ odpadu

- Katalogové číslo: 15 01 10\*
- Obaly obsahující zbytky nebezpečných látek nebo obaly těmito látkami znečištěné



#### Typ odpadu

- Katalogové číslo: 19 01 12
- Jiný popel a struska



## Komplexní zajištění likvidace odpadů pro zákazníky



#### Administrativní a legislativní podpora

- Kompletní zajištění dokumentace pro převzetí odpadu
- Zpracování ZPO, ILNO, OLPNO
- Kontrola správného zařazení a evidence odpadů

#### Logistika a shromažďovací prostředky

- Zajištění dopravy odpadu
- Přistavení vhodných nádob a kontejnerů (3 až 40 m<sup>3</sup>)
- Optimalizace řešení dle provozních potřeb zákazníka a typu odpadu

#### Přínos pro zákazníka

- Bezproblémové převzetí odpadu
- Správná evidence a legislativní soulad
- Nižší riziko odmítnutí a komplikací





*Nejčastější problém = doklady vs. realita*

*Správné třídění a informace = méně odmítnutých  
návozů*

Mgr. Ondřej Palan

*vedoucí sekce odpadové regulace*

ondrej.palan@ave.cz • +420 737 997 283

## Shromažďování a třídění odpadů, nejčastější prohřešky původců/odpadových firem pohledem ČIŽP

19. 5. 2026  
Jiří Pol, ČIŽP OI Brno, OOH

## Obsah prezentace

- **Shromažďování a třídění odpadů, související ustanovení zákona o odpadech**
- **Zjištěná porušení z hlediska shromažďování a třídění odpadů**
- **Doporučení z praxe ČIŽP**

## Shromažďování odpadů

- § 11 odst. 3 zákona o odpadech
- Shromažďováním odpadu se pro účely tohoto zákona rozumí
- a) soustředování odpadu v místě jeho vzniku, pokud uložení odpadu v místě shromažďování nepřesáhne dobu 1 roku,
- b) soustředování ostatních odpadů, kdy je na shromažďovací místo původcem odpadu přepraven ostatní odpad, který vznikl na jednom místě mimo provozovnu původce odpadu v množství nejvýše 20 tun, pokud je přepraven neprodleně po jeho vzniku do vhodné provozovny původce odpadu,
- c) soustředování odpadu na místech určených obcí podle § 59 odst. 2 a 5, nebo
- d) soustředování odpadu v rámci činnosti Ministerstva obrany nebo jím zřízené příspěvkové organizace pro správu a provoz objektů důležitých pro obranu státu podle zákona o zajišťování obrany České republiky i v případě, že je odpad přepraven do jejich jiné provozovny, než v které vznikl.

## Shromažďování x soustředování

- soustředování - umístění odpadu v prostoru, ... (§ 11 odst. 1 písm. d) zákona o odpadech)
- shromažďování i soustředování odpadu = nakládání s odpadem (§ 11 odst. 1 písm. c) zákona o odpadech)
- § 13 odst. 1 písm. b) zákona o odpadech
- „Každý je povinen nakládat s odpadem pouze v zařízení určeném pro nakládání s daným druhem a kategorií odpadu, s výjimkou shromažďování odpadu, přepravy odpadu, obchodování s odpadem a nakládání se vzorky odpadu.“

## Třídění

- § 13 odst. 1 písm. c) zákona o odpadech „*Každý je povinen soustřeďovat odpady odděleně.*“
- podle druhu a kategorie
- Třídění u původce odpadů – nejlevnější a nejúčinnější, zásadní vliv na další nakládání.



## Zabezpečení odpadu

- § 13 odst. 1 písm. d) zákona o odpadech
- před odcizením, únikem nebo znehodnocením
- soustřeďovat odpady v souladu s technickými podmínkami (§ 30 odst. 1 zákona o odpadech), které zajistí ochranu životního prostředí a zdraví lidí (vyhláška č. 273/2021 Sb.)



## Technické podmínky soustřeďování odpadu

- § 5 odst. 1 vyhl. č. 273/2021 Sb.
- Odpady musí být soustřeďovány v prostředcích, které
- a) jsou odolné proti chemickým vlivům odpadů, pro které jsou určeny,
- b) splňují technické požadavky k nakládání s chemickými látkami a směsmi se stejnými vlastnostmi jako mají odpady, pro které jsou určeny,
- c) jsou odlišeny tvarem, barvou nebo značením od prostředků nepoužívaných pro nakládání s odpady a od prostředků určených k soustřeďování jiných druhů odpadů,
- d) svým provedením zajišťují bezpečnost při jejich obsluze, a pokud nejsou určeny pro jednorázové použití, i při jejich čištění a desinfekci,
- e) svým provedením nebo v kombinaci s technickým provedením a vybavením místa, v němž jsou umístěny, zabezpečují ochranu okolí před únikem odpadů a před emisemi nebo zápachem a zároveň chrání odpad před nežádoucím znehodnocením, zneužitím nebo odcizením a
- f) jsou umístěny tak, aby byla zajištěna bezpečnost při jejich obsluze, požární bezpečnost, dostupnost a možnost obsluhy mechanizačními a dopravními prostředky.



## Označování nebezpečných odpadů

- § 71 odst. 2 zákona o odpadech
- zajistit písemné označení nebezpečných odpadů
- § 71 odst. 3 zákona o odpadech
- zpracovat identifikační list nebezpečného odpadu a místa nakládání s nebezpečným odpadem tímto listem vybavit



## Související povinnosti původce odpadu

- § 15 odst. 2 písm. a) zákona o odpadech
- zařazovat odpady podle druhu a kategorie (viz Katalog odpadů) a nakládat s nimi podle jeho skutečných vlastností
- § 15 odst. 2 písm. b) zákona o odpadech
- prokázat předání produkovaných odpadů
- § 15 odst. 2 písm. c) zákona o odpadech
- zajistit písemné smlouvy na KO a SDO



## Související povinnosti

- § 30 odst. 2 zákona o odpadech
- upuštění od odděleného soustředování odpadů na základě povolení správního orgánu (ORP), max. 5 let
- § 62 odst. 1 zákona o odpadech
- zajistit místa pro oddělené soustředování komunálního odpadu - papír, plasty, sklo, kovy a biologický odpad



## Vybrané povinnosti provozovatelů zařízení

- § 17 odst. 1 písm. a) zákona o odpadech
- provozovat zařízení v souladu s povolením/provozním řádem
- konkrétnější specifikace soustředování odpadů v zařízení – kde a jak
- § 17 odst. 1 písm. b) zákona o odpadech
- při převzetí odpadu:
- provést jeho vizuální kontrolu
- ověřit zařazení odpadu podle druhu a kategorie
- zařadit odpad podle druhu a kategorie (v případě nepodnikající fyzické osoby)



## Vybrané povinnosti provozovatelů zařízení

- § 30 odst. 2 zákona o odpadech
- upuštění od odděleného soustředování odpadů na základě povolení provozu (KÚ) – běžné
- § 32 odst. 2 zákona o odpadech
- V zařízení ke sběru odpadů smí být odpad uložen nejvýše po dobu 9 měsíců, pokud není zároveň povoleno jako zařízení ke skladování odpadů.



## Obce

- § 59 a násl. zákona o odpadech
- určit místa pro oddělené soustředování komunálního odpadu, a to alespoň nebezpečného odpadu, papíru, plastů, skla, kovů, biologického odpadu, jedlých olejů a tuků a textilu
- odděleně soustředované recyklovatelné složky komunálního odpadu – 60 % z celkového množství komunálních odpadů za rok



## Vybrané povinnosti ve vztahu k soustředování a třídění

- § 85 zákona o odpadech - azbest
- zabránit uvolňování vláken (zabezpečení odpadu před únikem)
- § 92 zákona o odpadech - odpadní olej
- zajistit, aby se odpadní oleje nemísily s oleji odlišných vlastností nebo s jinými odpady nebo látkami (třídění/zabezpečení odpadu před znehodnocením)



## Vybrané povinnosti ve vztahu k soustředování a třídění

- § 93a - stavební a demoliční odpad
- „*Po provedení změny dokončené stavby, terénní úpravy nebo odstranění stavby, které podléhají povolení podle stavebního zákona, je stavebník povinen neprodleně zaslat obecnímu úřadu obce s rozšířenou působností, v jehož správním obvodu byly změna dokončené stavby, terénní úprava nebo odstranění stavby provedeny, doklady prokazující, že veškeré opětovně použité stavební výrobky, využitě vedlejší produkty a stavební výrobky, které přestaly být odpadem, byly využity v souladu s tímto zákonem a že veškeré získané materiály jsou stavebními výrobky nebo vedlejšími produkty, které se nestaly odpadem, nebo s nimi bylo naloženo jako s odpady v souladu s tímto zákonem a hierarchií odpadového hospodářství.*“



## Vybrané povinnosti ve vztahu k soustředování a třídění

- § 94 odst. 1 a § 95 zákona o odpadech
- průběžná evidence a hlášení souhrnných údajů z průběžné evidence za uplynulý kalendářní rok
- Ohlašování přepravy nebezpečných odpadů - SEPNO



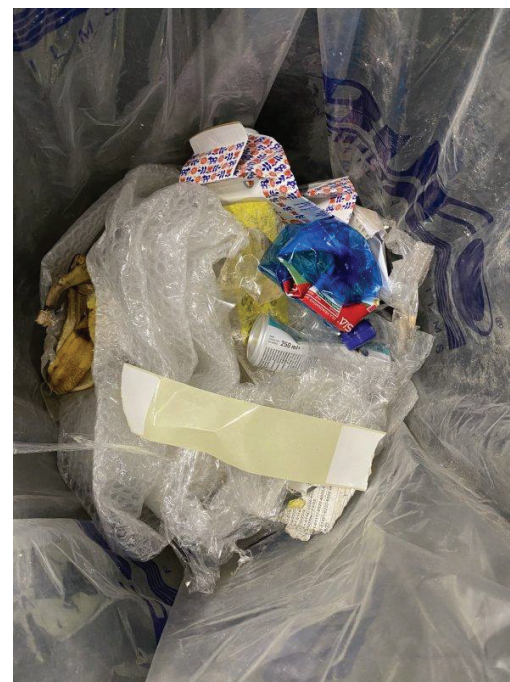
## Kontroly původců odpadů

- Minoritní část z plánované činnosti ČIŽP (zejména provozovatelé IP zařízení)
- Převaha kontrol neplánovaných na základě podniků
- Setrvalý nárůst podniků
- **Nejčastější porušení**
- nakládání s odpady (soustředování) mimo zařízení určené k nakládání s odpady (vědomé i nevědomé)
- výjimka platí pro shromažďování odpadů, tj. v místě vzniku odpadu
- týká se zejména stavebních a demoličních odpadů (dočasné mezideponie, dlouhodobé uložení odpadu)
- odpad může být jenom tam, kde vznikl (1 rok), jinak musí být v zařízení určeném pro nakládání s daným druhem a kategorií odpadu



## Nejčastější porušení u původců odpadů - netřídění odpadů

- typicky komunální odpady a stavební a demoliční odpady
- zejména nádoby na SKO, kontejnery na objemný odpad
- nejčastěji zjištěné příměsi v SKO – bioodpady, kovy (plechovky od nápojů), papír, plast; ve velkoobjemových kontejnerech – bio (tráva), SDO, elektro, pneu



## Nejčastější porušení u původců odpadů - netřídění odpadů

- shromažďování odpadů kategorie ostatní odpad a nebezpečný odpad
- ve většině případů se jedná o malé množství nebezpečného odpadu v nádobách na ostatní odpad – v nádobách na šrot běžně vyskytují kovové obaly (spreje, laky, PUR pěny – pod tlakem, hořlavé, obsah nebezpečných látek)



## Netřídění SDO

- Demolice nejsou prováděny selektivně – kontaminace odpadu – zejména PAU a azbest
- Primárně starost SÚ a OŽP ORP (§ 93a)
- ČIŽP řeší až důsledky (nákladné a zdlouhavé) – nevyhovující/kontaminované recykláty



## Dokazování netřídění odpadů ve specifických případech

- původci s minimem odpadů „zero-waste“ – skoro žádné nádoby – často jen popelnice na SKO, chybějící doklady, záznamy o předání odpadu, evidence, žádné hlášení – i za několik let
- původci odpadů v lepším případě zneužívají obecní systém
- záleží jakou činnost původce vykonává a zda má provozovnu, zaměstnance, vyvezené nádoby



## Alternativní porušení

- porušení § 15 odst. 2 písm. b) či c) zákona o odpadech
- příklady: chybějící doklady na odpadní olej (autoopravny), smlouvy na KO (obecně použitelné) či SDO (u stavebních firem)
- v případě, že původce má zaměstnance a nemá příslušné nádoby na tříděný KO – porušení § 62 odst. 1 zákona o odpadech



## Nezabezpečení odpadu

- zejména v případech soustředování odpadu na venkovních plochách
- před únikem - kapalně odpady (přetečení nebo proděravění nádob, netěsnosti) – úniky odp. olejů, emulzí (riziko zamrznutí vody), lehké odpady/nádoby - vítr
- před znehodnocením – otevřené nádoby/kontejnery x déšť (olej, papír)



## Špatné zařazování a označování odpadu

- SKO zařazován jako objemný odpad
- často - odpad z výroby jako SKO či objemný odpad
- neoznačování nádob s nebezpečným odpadem – příloha č. 20 vyhl. k vyhlášce č. 273/2021 Sb.
- chybějící identifikační listy - příloha č. 21 vyhl. k vyhlášce č. 273/2021 Sb.



## Původci odpadů - obce

- sběrné dvory – netřídění zejména ve velkoobjemových kontejnerech
- komunitní kompostárny – příměsi v bioodpadu
- dříve ale méně často – chybějící nádoby na kovy, jedlý tuk a olej, nově textil
- volby = nárůst podnětů



## Kontroly provozovatelů zařízení

- hlavní část z plánované činnosti ČIŽP (zejména provozovatelé IP zařízení)
- setrvalý nárůst podnětů - převaha kontrol původců na úkor kontrol provozovatelů zařízení (plánovaných i neplánovaných)



## Zjištěná porušení provozovatelů zařízení z hlediska soustředování a třídění

- obdobná jako u původců, avšak mohou být v některých případech řešena jako porušení povolení provozu/provozního řádu
- porušení konkrétních podmínek povolení týkajících se soustředování odpadů v zařízení – kapacita, umístění odpadu v zařízení, max. výšky uloženého odpadu
- zařízení mají běžně upuštění od třídění (typicky kovy)



## Zjištěná porušení provozovatelů zařízení

- Zařízení k úpravě odpadu – chybné zařazování vznikajících odpadů (záměrně)
- Mobilní zařízení k využívání odpadů („recyklačky“) – provozovány jako stacionární zařízení bez povolení
- lze provozovat pouze v místě vzniku odpadu anebo ve stacionárním zařízení určeném pro nakládání s odpady



## Nezjištěná porušení provozovatelů zařízení

- ze strany ČIŽP je obtížné prokázat některá porušení provozovatelů zařízení – vizuální kontrola přijímaného odpadu a ověření zařazení odpadu (zejména mobilní sběr)
- s ohledem na četné (a zjištěné) netřídění u původců, kontrola ze strany provozovatelů zařízení neprobíhá dostatečně



## Doporučení - původci

- rozhodující jsou znalosti prostředí (firemní kultura, lidi, procesy, místní znalost, odpady z výroby,...)
- podpora vedení (nejen slovní) – role ČIŽP
- identifikace příčin netřídění



## Příčiny netřídění

- chybějící nádoby na produkovaný odpad (u KO – bio, kovy) popř. VUŽ (pneu, elektrozařízení, baterie a akumulátory – využívat zpětný odběr)
- vzdálenost nádob, odlišení nádob na jednotlivé druhy odpadu
- neznalost, výchova-zvyky, jazyková bariéra – zejména u cizinců



## Doporučení - původci

- shromažďovací prostředky – volba množství (zlatá střední cesta), velikosti, typů, otevřené/uzavřené, jejich označení a rozlišení (barvy, popis nádob -vícejazyčný, piktogramy,... ), umístění v provozu (vzdálenost, BOZP, PO), logistika, určení zodpovědné osoby, řešením může být i odstranění nádob z některých míst
- edukace, motivace, kontrola



## Doporučení - původci

- Zapojit se do obecního systému (možnost)
- Stavební a demoliční odpady nepřevážet na pozemky, které nejsou součástí stacionárního zařízení (ověřovat zařízení, vč. povolených odpadů, lze ve VISOH2)
- Zvážit zpracování předdemoličního auditu (není povinnost)



## Doporučení – provozovatelé zařízení

- vizuální kontrola odpadu při příjmu a ověření zařazení – jako profesionálové by měli jít původcům příkladem
- Provozovatelé mobilních zařízení k využívání odpadů – ověřovat u zákazníků/původců, že místo drcení je místem vzniku odpadu, popř. ve stacionárním zařízení ověřit, že zde lze drtit



**Děkuji za pozornost.**



# Shromažďovací prostředky pohledem českého výrobce MEVA

Řešení pro průmyslové firmy, technické služby měst a svozové společnosti.

Webinář: Optimalizace odpadových toků: Moderní přístup k nakládání s odpady | 19.5.2026 | online

mevatec.cz



## 1. Představení společnosti

Česká společnost s tradicí a širokým produktovým portfoliem pro provozní praxi

Kořeny společnosti sahají do roku 1898; značka MEVA je spojena s provozně odolnými výrobky pro odpadové hospodářství a technické zázemí.

MEVA-TEC dodává sortiment pro firmy, města, obce, instituce, technické služby a svozové společnosti. Kombinuje vlastní výrobní tradici, obchodní portfolio, logistiku, poradenství a servisní podporu zákazníkům.

Působí v ČR a přes dceřiné společnosti / partnery také na vybraných evropských trzích.

V současné době vyvážíme naše výrobky do 37 zemí světa.



MEVA-TEC s.r.o. | výrobky prověřené generacemi

mevatec.cz 2

## 2. Jak Meva chápe shromažďovací prostředky

Nejde jen o nádobu. Jde o provozní systém, bezpečnost, čistotu a návaznost na svoz.

Vznik odpadu Shromažďování Manipulace Svoz / sklad Další využití

Správně zvolený prostředek snižuje nepořádek, riziko úniků, zbytečnou manipulaci a provozní náklady.

Pro města a svozové firmy je klíčová kompatibilita se svozovou technikou, standardy a uživatelskou jednoduchostí.

Pro průmysl je důležitá odolnost, bezpečnost, manipulovatelnost, evidence a ochrana životního prostředí.



MEVA-TEC s.r.o. | výrobky prověřené generacemi

mevatec.cz 3

## Shromažďovací prostředky podle provozu

Stejný princip, jiné priority: komunál, průmysl, sběrné dvory, logistika a údržba.



**Města a obce:** čistota veřejného prostoru, třídění, dlouhá životnost a jednoduchá obsluha.

**Technické služby:** rychlá manipulace, kompatibilita, robustnost, servisovatelnost a provozní bezpečnost.

**Svazové firmy:** unifikace, normy, kapacita, ergonomie a snížení prostojů.

**Průmyslové firmy:** bezpečné skladování odpadů a kapalin, záchyt úniků, značení a interní logistika.

MEVA-TEC s.r.o. | výrobky prověřené generacemi

mevatec.cz 4

## Filozofie: jeden dodavatel pro komplexní řešení

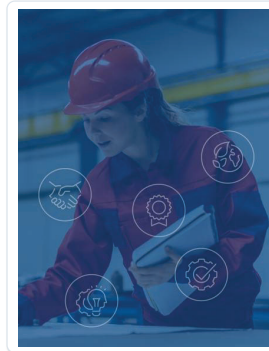
Portfolio je sestavené tak, aby zákazník řešil celý tok materiálu a odpadu – od sběru po sklad.

**Šířka sortimentu:** od popelnic a kontejnerů přes sklady, vany, sudy, lisy až po manipulační a komunální techniku.

**Bezpečnost a ekologie:** produkty pro prevenci úniků látek, skladování nebezpečných materiálů a podporu třídění.

**Praktičnost:** výrobky navržené pro každodenní provoz, údržbu, logistiku, sběrné dvory a technické služby.

**Poradenství:** pomoc s volbou vhodného řešení podle odpadu, místa, manipulace, svozu a provozních limitů.



## 3. Certifikace, normy a dokladovatelnost

Certifikace systému kvality a produktové normy tvoří pevný základ výroby.



**ISO 9001:2015** – systém managementu kvality pro prodej odpadových nádob, městského mobiliáře, propan-butanových spotřebičů, vybavení skladů, dílen a kanceláří.

Platnost certifikátu: 14. 8. 2023 – 13. 8. 2026; první vydání 1. 9. 2014.

**ISO 14001:2015** – systém environmentálního managementu specifikující požadavky na environmentální management, aby organizaci umožnila formulovat politiku a stanovit cíle, které zahrnou zákonné požadavky o významných environmentálních dopadech.

Platnost certifikátu: 18. 6. 2024 – 17. 6. 2027; první vydání 2005.

Produktové normy: u vybraných nádob a kontejnerů se používají požadavky norem EN / DIN EN, zejména v návaznosti na rozměry, zkoušky, bezpečnost a kompatibilitu.

## 4. Certifikace pro přepravu a nebezpečné látky

ADR/RID se vztahuje na vybrané výrobky a konkrétní způsoby použití – vždy podle certifikátu.

**ADR:** dohoda pro silniční přepravu nebezpečných věcí; relevantní u vybraných obalů, kanstrů a prostředků pro nebezpečné látky.

**RID:** pravidla pro železniční přepravu nebezpečných věcí; v katalogu je uvedeno u vybraných prostředků pro nebezpečné látky

Pro zákazníka je rozhodující konkrétní látka, obal/skupina balení, použití, objem a technický list výrobku.

### CERTIFIKÁT SHODY č. 110/25 vydaný

Zadatel: MEVA, a.s.  
Na Lřehance 632  
413 01 Roudnice nad Labem

Identifikační číslo: 46708766

Na výrobek: IBC 11A, stohovatelný skříňový ocelový kontejner 500 l, vyrobený dle výrobního dokumentace č. v.1254 00 00 AC na nebezpečné věci (a odpady) vyžadující obalovou skupinu PG II, označený mezinárodním platným kódem:

11A / Y / 1254000000000000 / CZ / MV - IMET 2157  
4320/1200/180 kg / 500 l / ocel 3mm/

### Na nebezpečný odpad

#### Standardní

- Vhodné pro skladování tuhých a pastovitých látek.
- Stohovatelná maximálně do tří vrstev.
- Nabízeny buď v pozinkované, nebo lakované variantě (dle vzorníku RAL).



|               |                         |
|---------------|-------------------------|
| Typ           | 1253 - lakovaná         |
| Typ           | 1255 - žárově zinkovaná |
| Objem         | 500l                    |
| Průměr        | 1200 × 1000 × 970 mm    |
| Max. váha     | 1000 kg                 |
| Max. zatížení | 180 kg                  |

## 5. Portfolio vhodné pro každého, kdo řeší odpadové hospodářství

Produktové skupiny, které pokrývají odpad, skladování, provozní zázemí a komunální techniku.



**NÁDOBY NA ODPAD**  
Ocelní řešení pro efektivní sběr a třídění odpadu.

**OLEJOVÉ HOSPODÁŘSTVÍ**  
Bezpečné skladování a manipulace s oleji.

**SKLADOVÁNÍ**  
Řešení pro uskladnění tuhých materiálů a vybavení.

**DÍLENSKÉ VYBAVENÍ**  
Vše potřebné pro vaši dílnu.

Nádoby na odpad a suroviny: popelnice, kontejnery, koše, kanistry, sudy, nádoby na speciální odpady.

Olejové hospodářství: záchytné vany, skladování nebezpečných látek, příslušenství pro kapaliny a sudy.

Skladování: sklady, regály, ohradové palety, boxy, manipulační a skladovací prvky.

Díleňské vybavení: pracovní stoly, skříňe, vozíky, vybavení provozů a údržby.

Manipulační technika, vybavení měst a obcí, komunální technika a uživatelské elektromobily.

## Kontejnery – klasické MEVA

Ocelové a kovové kontejnery pro komunální i průmyslový odpad.



**Standardní pozinkovaný**

- Vhodný pro sběr komunálního (průmyslového) odpadu.
- Mechanický oděv

|                    |        |
|--------------------|--------|
| Typ                | EN 840 |
| 120l               |        |
| 480 x 540 x 945 mm |        |
| 150 kg             |        |

**Natřené ocelové pozinkované**

- Vhodný pro sběr komunálního (průmyslového) odpadu.
- Mechanický oděv

EN 840    robustní    komunální

Kovové kontejnery pro směsný i tříděný odpad.

Pozinkované / lakované provedení podle typu a použití.

Vhodné pro obce, technické služby, areály firem i sběrné dvory.

**Klíčová hodnota:** odolnost, dlouhá životnost, kompatibilita se svozem.

## Kontejnery – velkoobjemové

Řešení pro objemný odpad, průmyslový odpad, sběrné dvory a svozové firmy.

**Velké kontejnery lze dodat v jejich rozměrech a provedeních. V tabulce jsou uvedeny možnosti rozměrů a provedení.**

**S prvním bočním**

- Naprosto nová typ kontejneru.
- Přehledem pro obcování nebo výhledem.
- Vybavit se lze na požádání dvířky s kladkou.
- Pro sběr odpadů těžkých pro uchycení plastový nebo ocelový.
- Se stabilizací kol, nebo s ochrannými vlnami.
- Pro tarcové řádkové natáčení.
- Standardní ocelová konstrukce, ocel 2 mm, váha 2 tnn.

|                    |        |        |        |        |
|--------------------|--------|--------|--------|--------|
| Typ                | EN 840 | EN 840 | EN 840 | EN 840 |
| 120l               |        |        |        |        |
| 480 x 540 x 945 mm |        |        |        |        |
| 150 kg             |        |        |        |        |

**Se sadovou stěnou a prvním bočním**

- Pevná sadová stěna s integrovaným sklonem.
- Konstruktivní stěny tvoří ocelové profily.
- Neuplatňuje se při výhledu odstavěním.
- Vhodný na sběr a transport odpadů, které je třeba zabezpečit před zovněšením vlivy.

|                    |        |        |        |        |
|--------------------|--------|--------|--------|--------|
| Typ                | EN 840 | EN 840 | EN 840 | EN 840 |
| 120l               |        |        |        |        |
| 480 x 540 x 945 mm |        |        |        |        |
| 150 kg             |        |        |        |        |



objem    svoz    sběrné dvory

Vanové, lodní a další velkoobjemové kontejnery podle typu odpadu a manipulace.

Varianty pro sběrné dvory, stavební/objemný odpad a průmyslové provozy.

Možnost individuálních úprav podle požadavků zákazníka a techniky.

Vhodné pro projekty, kde rozhoduje kapacita a provozní odolnost.

## Kontejnery – speciální odpady

Nádoby a prostředky pro specifické proudy odpadů a vyšší nároky na bezpečnost.



**Na baterie maloobjemové**

- Kontejnerová**
- Vhodný pro sběr menších baterií a monočlánků ve školách, úřadech, velkoobchodních apod.
  - Vkládací otvor lze přizpůsobit dle potřeb zákazníka.
  - Nádoba vybavena zámkem víka.

|                    |        |
|--------------------|--------|
| Typ                | EN 840 |
| 120l               |        |
| 480 x 540 x 945 mm |        |
| 150 kg             |        |

**Stojanová**

- Vyrobená z oceli.
- Vhodná pro větší nebo větší prostory.
- Možnost kování základny stojanu s podložkou.
- Vybavena vhodem v přední části a uzamykatelným spodním vývyspem.

|                    |        |
|--------------------|--------|
| Typ                | EN 840 |
| 120l               |        |
| 480 x 540 x 945 mm |        |
| 150 kg             |        |

baterie    olej    speciál

Sortiment pro baterie, nebezpečné složky, použité oleje a další specifické odpady.

Důraz na bezpečné uložení, označení, manipulaci a minimalizaci rizik.

Vhodné pro sběrné dvory, průmyslové areály, obce a servisní provozy.

Nutné vždy párovat výrobek s konkrétním typem odpadu a legislativními požadavky.

## Kontejnery – síťové

Skladování a manipulace objemných nebo lehkých materiálů v provozech a logistice.



**Typ 3026**

- Zároveň zirkovaná konstrukce.
- Dvojitá, nastavitelná síťovina.
- Rozměr ok 50 x 50 mm, Ø vnitřní 4 mm.
- Dřevěný výstup v přední části usnadňuje manipulaci a obsahem.
- Čtyři osobní kola s průměrem 200 mm, ocelá keramika.
- Integrované špičky pro výhled vytažením.
- Vybaven nástavcem pro označení.

**Typ 7767**

- Zároveň zirkovaná konstrukce.
- Kompletně sříbovaná nádoba.
- Rozměr ok 50 x 50 mm, Ø vnitřní 4 mm.
- Otvorová horní část oka s rozměry 1150 mm x 435 mm.
- Čtyři osobní kola s průměrem 200 mm, jedno s brzdou.
- Integrovaná špička pro lepší manipulaci.

**Typ 7766**

- Zároveň zirkovaná konstrukce.
- Spodní část před, včetně sříbování.
- Rozměr ok 50 x 50 mm, Ø vnitřní 4 mm.
- Otvorová horní část oka s rozměry 832 mm x 400 mm.
- Čtyři osobní kola s průměrem 200 mm, ocelá keramika.
- Integrovaná špička pro lepší manipulaci.

sít    sklad    manipulace

Sítové kontejnery pro materiály, které vyžadují přehlednost a ventilaci.

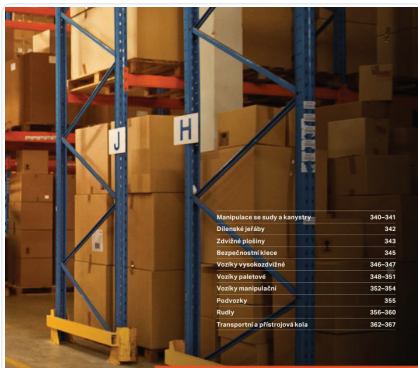
Použití ve výrobě, sběrných dvorech, údržbě a interní logistice.

Dobrá vizuální kontrola obsahu a snadná manipulace.

Vhodné jako doplněk ke standardním ocelovým a plastovým nádobám.

## Manipulační technika

Vozíky, paletové a další prostředky pro bezpečný pohyb materiálu.



|                                 |         |
|---------------------------------|---------|
| Manipulační seřady a kanystry   | 340-341 |
| Dílečná příčky                  | 342     |
| Zdvíhací platformy              | 343     |
| Bezpečnostní klace              | 345     |
| Vozíky vysokozdvíhací           | 346-347 |
| Vozíky paletové                 | 348-351 |
| Vozíky manipulátory             | 352-354 |
| Podvozky                        | 355     |
| Rulky                           | 356-360 |
| Transportní a přístředková kola | 362-367 |

ergonomie

bezpečnost

tok materiálu

Manipulační technika podporuje rychlý a bezpečný tok odpadu, surovin a materiálu.

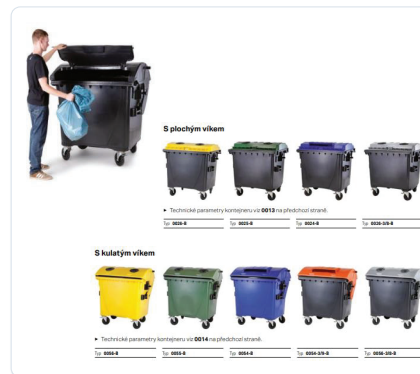
Vhodná pro sklady, výrobu, technické služby, sběrné dvory a údržbu.

Snižuje ruční manipulaci, riziko úrazu a provozní zdržení.

Doporučené kombinovat s vhodnými kontejnery, vanami a skladovacími prvky.

## Plastové kontejnery vč. tříděného odpadu

Barevné varianty a vika pro komunální, průmyslový a tříděný odpad.



barvy

třídění

objem

Plastové nádoby a kontejnery pro směsný i tříděný odpad.

Možnost barevného rozlišení podle komodity: plast, papír, sklo, kov, bio a další.

Vhodné pro obce, bytové domy, firmy, školy a veřejná místa.

**Klíčová hodnota:** jednoduché třídění, přehlednost, snadná manipulace, recyklovatelnost materiálu.

## Sklady – eko a bezpečné skladování

Skladovací řešení pro látky s vyššími nároky na bezpečnost a ekologii.



Skladování

|           |         |
|-----------|---------|
| Isolace   | 194-198 |
| Přípravy  | 199-198 |
| Rošty     | 197-205 |
| Palety    | 206-218 |
| Palety    | 219-225 |
| Stokládky | 240-241 |
| Kanistry  | 242-245 |

ekologie

kapaliny

bezpečnost

Ekologické sklady a prvky pro bezpečné uložení kapalin, chemie a provozních látek.

Vhodné pro průmysl, servisní provozy, údržbu a sběrné dvory.

Pomáhají předcházet únikům látek do okolního prostředí.

Doporučené doplnit záchytnými vanami, rošty a značením.

## Unimobuňky / provozní zázemí

Modulární zázemí pro obsluhu, sklad, technické služby a provozní areály.



zázemí

modul

areál

Využití jako provozní, skladové nebo servisní zázemí v areálu zákazníka.

Vhodné pro sběrné dvory, technické služby, stavby, obsluhu komunální techniky a průmyslové provozy.

Může doplňovat skladovací a manipulační infrastrukturu.

## Sudy, barely a kanystry

Obaly pro kapaliny, sypké materiály, provozní látky a vybrané nebezpečné substance.



sudy kanystry ADR

Sudy, barely a kanystry pro skladování a manipulaci kapalin i dalších materiálů.

U vybraných typů možné použití v režimu ADR / pro nebezpečné látky dle technického listu.

Vhodné pro průmysl, dílny, servis, sklady i provozy technických služeb.

**Klíčová hodnota:** bezpečné uzavření, odolnost, manipulace a dohledatelnost.

| Ozna | Objem l           | Ø (mm)                | h          | Sud             |          | Č. typ | otvory |   |     |
|------|-------------------|-----------------------|------------|-----------------|----------|--------|--------|---|-----|
|      |                   |                       |            | Tara / bto (kg) | Z. G 2 P |        | G3/4   | Z | G 2 |
| a)   | 200<br>Tol.+ 3%   | 595 / 258<br>Tol. ± 3 | 17,2 / 258 | 0447 až 0449    | -        | +      | -      | - | -   |
|      |                   |                       |            | 0450 až 0452    | -        | +      | +      | + | +   |
|      |                   |                       |            | 0441 až 0443    | +        | -      | +      | - | -   |
| b)   | 216,5<br>Tol.+ 3% | 595 / 880<br>Tol. ± 3 | 18,2 / 278 | 0416 až 0418    | -        | +      | -      | - | -   |
|      |                   |                       |            | 0419 až 0421    | -        | +      | +      | + | +   |
|      |                   |                       |            | 0410 až 0412    | +        | -      | +      | - | -   |
|      |                   |                       |            | 0413 až 0415    | +        | -      | -      | - | -   |

označený mezinárodně platným kódem :

IA1 / X / 250 / 2 pod. 2. stupeň výroby  
CZ / MV - IMET 4026

## Lisy

Snižování objemu odpadu a efektivnější interní logistika obalových materiálů.



úspora obaly kapacita

Lisy na odpad pomáhají snížit objem obalových materiálů a zlepšit skladování odpadu.

Vhodné pro provozy s vyšším množstvím kartonu, plastů nebo smíšeného obalového odpadu.

**Přínos:** méně svozů, lepší pořádek, úspora místa, jednodušší manipulace.

Možné kombinovat s plastovými kontejnery a interními sběrnými místy.

## Olejevé hospodářství

Řešení pro provozy pracující s oleji, mazivy a kapalnými látkami.



Olejevé hospodářství

oleje sudy provoz

Stáčecí, skladovací a manipulační prvky pro sudy, nádoby a provozní kapaliny.

Použití v údržbě, strojírenství, servisech, výrobních podnicích a technických službách.

Důraz na čistý provoz, bezpečnost práce a prevenci úniků.

Doporučené napojit na systém záchytných van a skladování nebezpečných látek.

## Záchytné vany

Prevence úniků a ochrana životního prostředí při skladování kapalin.



žp úniky IBC

- Vhodné pro skladování (do 200 kusů),
- Plochová úprava lakovaná nebo žárově zinkovaná
- Podkrovný nást.

Typ: 1000/1000-2  
Ø: 1000  
H: 1000  
M: 1000

- Vhodné pro skladování (do 200 kusů),
- Plochová úprava lakovaná nebo žárově zinkovaná
- Podkrovný nást.

Typ: 1000/1000-2  
Ø: 1000  
H: 1000  
M: 1000

- Výběhy v ocelovém plechu s tl. 2 mm nebo ocelovými
- Výběhy v plastovém žebřítě zinkovaném nebo s antistatickou úpravou
- Plochová úprava lakovaná (RAL 6029)
- Kapacita pro odtok 1000 l
- Přenosná (odlehla bezokou)

Typ: 1000  
Ø: 1000  
H: 1000  
M: 1000

Záchytné vany pro sudy, IBC kontejnery, skladové pozice a manipulaci.

Plastové, ocelové, lakované nebo žárově zinkované varianty podle použití.

Vhodné pro chemikálie, oleje, provozní kapaliny a látky znečišťující vodu.

**Klíčová hodnota:** bezpečnost, legislativní jistota a snížení environmentálního rizika.

## Ohradové palety

Skladování, třídění a manipulace kusového materiálu v provozu.



paleta materiál sklad

Ohradové palety pro skladování, sběr, třídění a přesun materiálu.

Vhodné pro výrobu, sklady, sběrné dvory, údržbu a komunální služby.

Pomáhají standardizovat interní logistiku a využití skladové plochy.

Lze kombinovat s regály, manipulační technikou a označením.

## Skladování

Regály, boxy a skladovací prvky pro bezpečné a přehledné provozy.



regály boxy pořádek

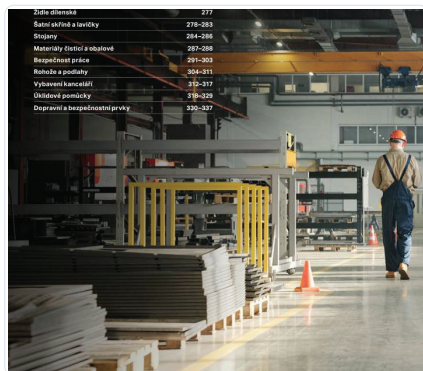
Skladovací sortiment pro materiál, odpady, kapaliny, nářadí a provozní zásoby.

**Přínos:** přehlednost, bezpečnost, lepší využití prostoru a jednodušší inventarizace.

Vhodné pro průmyslové firmy, dílny, sklady, obce a technické služby.

## Dílnské vybavení

Pracoviště údržby, výroby a technických služeb.



údržba dílna servis

Pracovní stoly, skříňe, vozíky a prvky pro organizaci dílny.

Vhodné pro údržbu výrobních linek, servisní zázemí, technické služby a menší firmy.

**Přínos:** ergonomie, pořádek, bezpečnost a vyšší produktivita obsluhy.

Možné sestavit jako ucelené dílnské pracoviště podle provozních potřeb.

## Dílnské vybavení – doplňky provozu

Odpadkové koše, skříňe, vozíky a doplňky pro čistý a bezpečný provoz.



čistota organizace provoz

Doplňkové vybavení pro každodenní chod provozů, kanceláří, skladů a dílen.

Podpora 5S, bezpečnosti práce a jasného uspořádání pracoviště.

Vhodné pro malé a střední firmy i technické provozy měst. Dobře se kombinuje s odpadovými nádobami, regály a manipulační technikou.

## Vybavení měst a obcí

Městský mobiliář, koše, stojany a řešení pro veřejný prostor.



obce

mobiliář

veřejný prostor

Produkty pro čistotu, estetiku a funkčnost veřejných prostranství.

**Vhodné pro** města, obce, technické služby, školy, sportoviště a instituce.

Důraz na odolnost proti počasí, vandalismu a každodennímu používání.

Navazuje na odpadové nádoby, třídění, mobiliář a komunální techniku.

## Sběrné dvory a technické služby

Kombinace produktů pro místo, kde se potkává občan, odpad a provozní logistika.



sběrný dvůr

logistika

bezpečnost

Kontejnery, speciální nádoby, záchytné vany, sklady, manipulační technika a značení.

**Řešení pro různé druhy odpadu:** objemný, tříděný, nebezpečný, kapaliny a elektro.

**Přínos:** vyšší bezpečnost, přehlednost a lepší řízení toku odpadu v areálu.

## Elektrická užitková auta

Komunální technika pro moderní města, obce a technické služby.



elektro

komunál

města

Užitkové elektromobily pro lehčí komunální, údržbové a servisní činnosti.

**Použití:** technické služby, parky, městské areály, přeprava materiálu, údržba a drobné svozy.

**Přínos:** nízké lokální emise, tichý provoz, vhodnost pro městské prostředí.

Portfolio je prezentováno samostatně na mevacity.cz.

## Elektrická užitková auta

Komunální technika pro moderní města, obce a technické služby.

Vycházíme ze skutečných potřeb provozu a doporučujeme techniku s důrazem na funkčnost, spolehlivost, hospodárnost a dlouhodobou využitelnost. Vedle osvědčených řešení přinášíme na český trh také **moderní technologie** a u vybraných značek zajišťujeme **výhradní zastoupení pro Českou republiku**.

Zajišťujeme záruční i pozáruční servis námi dodávané komunální techniky včetně podpory při dodávkách náhradních dílů. Servisní požadavky řešíme podle typu techniky, značky a lokality zákazníka prostřednictvím ověřených servisních partnerů, výrobců nebo dodavatelů.



## Elektrická úklidová technika

Úklidová technika pro moderní města, obce a technické služby.



elektro

úklid

města

100 % elektrická úklidová technika – na rozdíl od tradičních zametacích strojů, které byly původně vyvíjeny se spalovacím motorem a později elektrifikovány jsou tyto stroje od základu navrženy jako plně elektrické.

**Použití:** technické služby, parky, městské areály, údržba pozemních komunikací.

**Přínos:** nízké lokální emise, tichý provoz, vhodnost pro městské prostředí, snížené náklady a čas na údržbu.

Portfolio je prezentováno samostatně na [mevatec.cz](http://mevatec.cz).

## Návrh a vývoj prototypů

Možnost řešit atypické požadavky a zakázkové úpravy podle provozu zákazníka.



atyp

projekt

řešení

Pro zákazníky s nestandardním odpadem, prostorem nebo manipulačním postupem lze řešit individuální úpravy.

Vhodné pro průmysl, svozové firmy, technické služby a projekty sběrných dvorů.

**Přínos:** lepší přizpůsobení realitě provozu, ne jen výběr z katalogu.

**Doporučený postup:** popis odpadu/provozu → návrh řešení → technické ověření → nabídka.

## Přidaná hodnota pro zákazníky

Jeden dodavatel, více provozních potřeb a řešení podle typu zákazníka.

**Průmyslové firmy:** bezpečné skladování, interní logistika, čistota provozu, ochrana životního prostředí.

**Technické služby měst:** standardizované nádoby, mobiliář, sběrné dvory, manipulace a komunální technika.

**Svazové firmy:** kompatibilita, kapacita, robustnost a podpora efektivního svozu.

**Malé a střední firmy:** jednoduchý výběr, e-shop, poradenství a možnost postupného doplnění provozu.



**NÁDOBY NA ODPAD**  
Ideální řešení pro efektivní sběr a třídění odpadů.

**OLEJOVÉ HOSPODÁŘSTVÍ**  
Bezpečné skladování a manipulace s oleji.

**SKLADOVÁNÍ**  
Řešení pro uskladnění různých materiálů a vybavení.

**DÍLENSKÉ VYBAVENÍ**  
Vše potřebné pro vaši dílnu.

## 6. Shrnutí hlavních sdělení

MEVA je partner pro provozně odolná řešení v odpadovém hospodářství, skladování a komunální technice.

**MEVA** = tradice, široké portfolio a praktická řešení pro každodenní provoz.

**Portfolio** pokrývá sběr odpadu, třídění, skladování, kapaliny, dílny, manipulaci, města a komunální techniku.

**Certifikace** ISO 9001:2015 a práce s normami / technickými listy podporují důvěru v kvalitu a použitelnost.

**Klíčový přístup:** vybrat správný prostředek podle odpadu, místa, manipulace, svozu a bezpečnostních požadavků.



kovové

**Standardní požadavky**

- Vhodný pro sběr komunálního odpadu
- Účel: sběr odpadu
- Účel: sběr odpadu

- Účel: sběr odpadu
- Účel: sběr odpadu
- Účel: sběr odpadu

**Neobvyklé požadavky**

- Účel: sběr odpadu
- Účel: sběr odpadu
- Účel: sběr odpadu



1000 800 1400 1000

# Děkujeme

Rádi s vámi projdeme konkrétní provoz a doporučíme vhodnou kombinaci produktů.

**René Andres**  
Marketingový manažer  
andres.rene@meva.eu  
606 735 852

E-shop a katalog produktů: [mevatec.cz](http://mevatec.cz)

MEVA-TEC s.r.o.  
Chelčického 1228, 413 01 Roudnice nad Labem  
prodej@mevatec.cz | +420 416 823 181 / 188 / 173  
[www.mevatec.cz](http://www.mevatec.cz) | [www.mevacity.cz](http://www.mevacity.cz)



**Svým zákazníkům nabízíme**

- individuální přístup
- poradenství
- odbornou montáž
- záruku a servis
- záruku a servis, konzultativní oddělení
- vlastní oddělení pro vývoj a výstavbu
- zákaznickou výrobu

**Zastoupení společnosti v Evropě**


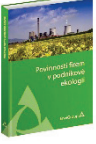



- DCERNA SPOLEČNOST MEVA s.r.o.
- OBCHODNÍ ZASTOUPENÍ
- OBCHODNÍ PARTNER

**Orientace v katalogu**

Produkty v katalogu jsou řazeny do jednotlivých kategorií, které jsou vyznačeny barevnými obdélníky. Navíc jsou v každé položce uvedeny příslušné parametry a technické údaje, které vám poskytnou orientaci a zejména pomohou vybrat.

**Typ**  MEVA  100  200  300  400  500  600  700  800  900  1000  1100  1200  1300  1400  1500  1600  1700  1800  1900  2000  2100  2200  2300  2400  2500  2600  2700  2800  2900  3000  3100  3200  3300  3400  3500  3600  3700  3800  3900  4000  4100  4200  4300  4400  4500  4600  4700  4800  4900  5000  5100  5200  5300  5400  5500  5600  5700  5800  5900  6000  6100  6200  6300  6400  6500  6600  6700  6800  6900  7000  7100  7200  7300  7400  7500  7600  7700  7800  7900  8000  8100  8200  8300  8400  8500  8600  8700  8800  8900  9000  9100  9200  9300  9400  9500  9600  9700  9800  9900  10000  10100  10200  10300  10400  10500  10600  10700  10800  10900  11000  11100  11200  11300  11400  11500  11600  11700  11800  11900  12000  12100  12200  12300  12400  12500  12600  12700  12800  12900  13000  13100  13200  13300  13400  13500  13600  13700  13800  13900  14000  14100  14200  14300  14400  14500  14600  14700  14800  14900  15000  15100  15200  15300  15400  15500  15600  15700  15800  15900  16000  16100  16200  16300  16400  16500  16600  16700  16800  16900  17000  17100  17200  17300  17400  17500  17600  17700  17800  17900  18000  18100  18200  18300  18400  18500  18600  18700  18800  18900  19000  19100  19200  19300  19400  19500  19600  19700  19800  19900  20000  20100  20200  20300  20400  20500  20600  20700  20800  20900  21000  21100  21200  21300  21400  21500  21600  21700  21800  21900  22000  22100  22200  22300  22400  22500  22600  22700  22800  22900  23000  23100  23200  23300  23400  23500  23600  23700  23800  23900  24000  24100  24200  24300  24400  24500  24600  24700  24800  24900  25000  25100  25200  25300  25400  25500  25600  25700  25800  25900  26000  26100  26200  26300  26400  26500  26600  26700  26800  26900  27000  27100  27200  27300  27400  27500  27600  27700  27800  27900  28000  28100  28200  28300  28400  28500  28600  28700  28800  28900  29000  29100  29200  29300  29400  29500  29600  29700  29800  29900  30000  30100  30200  30300  30400  30500  30600  30700  30800  30900  31000  31100  31200  31300  31400  31500  31600  31700  31800  31900  32000  32100  32200  32300  32400  32500  32600  32700  32800  32900  33000  33100  33200  33300  33400  33500  33600  33700  33800  33900  34000  34100  34200  34300  34400  34500  34600  34700  34800  34900  35000  35100  35200  35300  35400  35500  35600  35700  35800  35900  36000  36100  36200  36300  36400  36500  36600  36700  36800  36900  37000  37100  37200  37300  37400  37500  37600  37700  37800  37900  38000  38100  38200  38300  38400  38500  38600  38700  38800  38900  39000  39100  39200  39300  39400  39500  39600  39700  39800  39900  40000  40100  40200  40300  40400  40500  40600  40700  40800  40900  41000  41100  41200  41300  41400  41500  41600  41700  41800  41900  42000  42100  42200  42300  42400  42500  42600  42700  42800  42900  43000  43100  43200  43300  43400  43500  43600  43700  43800  43900  44000  44100  44200  44300  44400  44500  44600  44700  44800  44900  45000  45100  45200  45300  45400  45500  45600  45700  45800  45900  46000  46100  46200  46300  46400  46500  46600  46700  46800  46900  47000  47100  47200  47300  47400  47500  47600  47700  47800  47900  48000  48100  48200  48300  48400  48500  48600  48700  48800  48900  49000  49100  49200  49300  49400  49500  49600  49700  49800  49900  50000  50100  50200  50300  50400  50500  50600  50700  50800  50900  51000  51100  51200  51300  51400  51500  51600  51700  51800  51900  52000  52100  52200  52300  52400  52500  52600  52700  52800  52900  53000  53100  53200  53300  53400  53500  53600  53700  53800  53900  54000  54100  54200  54300  54400  54500  54600  54700  54800  54900  55000  55100  55200  55300  55400  55500  55600  55700  55800  55900  56000  56100  56200  56300  56400  56500  56600  56700  56800  56900  57000  57100  57200  57300  57400  57500  57600  57700  57800  57900  58000  58100  58200  58300  58400  58500  58600  58700  58800  58900  59000  59100  59200  59300  59400  59500  59600  59700  59800  59900  60000  60100  60200  60300  60400  60500  60600  60700  60800  60900  61000  61100  61200  61300  61400  61500  61600  61700  61800  61900  62000  62100  62200  62300  62400  62500  62600  62700  62800  62900  63000  63100  63200  63300  63400  63500  63600  63700  63800  63900  64000  64100  64200  64300  64400  64500  64600  64700  64800  64900  65000  65100  65200  65300  65400  65500  65600  65700  65800  65900  66000  66100  66200  66300  66400  66500  66600  66700  66800  66900  67000  67100  67200  67300  67400  67500  67600  67700  67800  67900  68000  68100  68200  68300  68400  68500  68600  68700  68800  68900  69000  69100  69200  69300  69400  69500  69600  69700  69800  69900  70000  70100  70200  70300  70400  70500  70600  70700  70800  70900  71000  71100  71200  71300  71400  71500  71600  71700  71800  71900  72000  72100  72200  72300  72400  72500  72600  72700  72800  72900  73000  73100  73200  73300  73400  73500  73600  73700  73800  73900  74000  74100  74200  74300  74400  74500  74600  74700  74800  74900  75000  75100  75200  75300  75400  75500  75600  75700  75800  75900  76000  76100  76200  76300  76400  76500  76600  76700  76800  76900  77000  77100  77200  77300  77400  77500  77600  77700  77800  77900  78000  78100  78200  78300  78400  78500  78600  78700  78800  78900  79000  79100  79200  79300  79400  79500  79600  79700  79800  79900  80000  80100  80200  80300  80400  80500  80600  80700  80800  80900  81000  81100  81200  81300  81400  81500  81600  81700  81800  81900  82000  82100  82200  82300  82400  82500  82600  82700  82800  82900  83000  83100  83200  83300  83400  83500  83600  83700  83800  83900  84000  84100  84200  84300  84400  84500  84600  84700  84800  84900  85000  85100  85200  85300  85400  85500  85600  85700  85800  85900  86000  86100  86200  86300  86400  86500  86600  86700  86800  86900  87000  87100  87200  87300  87400  87500  87600  87700  87800  87900  88000  88100  88200  88300  88400  88500  88600  88700  88800  88900  89000  89100  89200  89300  89400  89500  89600  89700  89800  89900  90000  90100  90200  90300  90400  90500  90600  90700  90800  90900  91000  91100  91200  91300  91400  91500  91600  91700  91800  91900  92000  92100  92200  92300  92400  92500  92600  92700  92800  92900  93000  93100  93200  93300  93400  93500  93600  93700  93800  93900  94000  94100  94200  94300  94400  94500  94600  94700  94800  94900  95000  95100  95200  95300  95400  95500  95600  95700  95800  95900  96000  96100  96200  96300  96400  96500  96600  96700  96800  96900  97000  97100  97200  97300  97400  97500  97600  97700  97800  97900  98000  98100  982

## Produkty z nakladatelství Envi Group

|   |  |  |
|---|--|--|
|    | <p>👉 <b>PRŮVODCE PODNIKOVOU EKOLOGIÍ</b> - Interaktivní eBook<br/>                     Povinnosti s komentáři. INFOservis za Vás sleduje změny legislativy a jejich dopady do podnikové praxe. Filtrování povinností podle Vašich činností, možnost sestavení vlastní příručky. Snadná tvorba individuálních registrů právních požadavků - ideální a velmi efektivní pro systémy EMS! Přehledy povinností s aktivními odkazy na plná znění právních předpisů. Audit právní shody. Vzory a příklady podnikové provozní dokumentace! Součástí Průvodce je aplikace <b>ILNO A ETIKETY NO</b> (popis aplikace je uveden níže).</p>   | <p>8 999 Kč<br/>                     + DPH<br/> <b>roční přístup</b></p>                                       |
|    | <p>👉 <b>POVINNOSTI FIREM V PODNIKOVÉ EKOLOGII</b> - Základní publikace<br/>                     Tato publikace Vám pomůže snadno zjistit, které povinnosti se Vaší firmy týkají a zároveň Vám nabídne jejich základní řešení. V publikaci je pro každou oblast přehled povinností s uvedením příslušných paragrafů a prováděcích právních předpisů, rozbor jednotlivých povinností, dotazníky pro snadné určení povinností, které se vztahují na Vaší firmu a další informace. Publikaci doplňují internetové e-Doplňky s dalšími dokumenty.</p>   | <p>1 190 Kč<br/>                     + 0% DPH</p>  |
|   | <p>👉 <b>PŘÍRUČKA PRO OBLAST ŽIVOTNÍHO PROSTŘEDÍ</b> - kompletní manuál<br/>                     Chemické látky, závažné havárie, odpady, využívání a ochrana vod, ochrana ovzduší, IPPC, IRZ, obaly, ISO 14001. Ucelený a podrobný manuál podnikového ekologa. Rozbor legislativy, povinnosti a jejich řešení. Pro zachycení legislativních změn je publikace čtvrtletně aktualizována. Včetně CD <b>VZOROVÁ DOKUMENTACE</b>, na kterém naleznete elektronickou verzi příručky, vzory formulářů, příklady provozních řádů, havarijních plánů, platnou legislativu a další dokumenty.</p>   | <p>5 999 Kč<br/>                     + 0% DPH,<br/> <b>aktualizační servis:</b><br/> <b>4 999 Kč ročně</b></p> |
|  | <p>👉 <b>PŘÍRUČKA PRO OBLAST ŽIVOTNÍHO PROSTŘEDÍ</b> - elektronická verze na CD<br/>                     PDF verze tištěné publikace Příručka pro oblast životního prostředí.<br/>                     👉 <b>VZOROVÁ DOKUMENTACE</b> - balík nejpoužívanějších dokumentů, které firma potřebuje na úseku podnikové a průmyslové ekologie.</p>  | <p>4 900 Kč<br/>                     + DPH</p>   |
|  | <p>👉 <b>ILNO A ETIKETY NO</b> - IDENTIFIKAČNÍ listy a označení nebezpečných odpadů<br/>                     Soubor všech identifikačních listů nebezpečných odpadů včetně tvorby etiket pro označení nádob. Aplikace obsahuje databázi všech nebezpečných odpadů (cca 408 odpadů) s předvyplněnými charakteristikami pro vytvoření ILNO a etiket. Stačí jen zadat údaje o firmě a pak už jen tisknout. Všechny obsahové údaje je možné editovat. Součástí aplikace je on-line <b>PRŮVODCE PODNIKOVOU EKOLOGIÍ</b> (bližší popis Průvodce je uveden výše).</p>  | <p>8 999 Kč<br/>                     + DPH<br/> <b>roční přístup</b></p>                                       |
| <p><b>Ekologická újma snadno a rychle</b></p>                                       | <p>👉 <b>INTERAKTIVNÍ FORMULÁŘ PRO ZÁKLADNÍ HODNOCENÍ RIZIKA EKOLOGICKÉ ÚJMY</b><br/>                     Pro snadné zpracování základního hodnocení vlastními silami jsme pro Vás připravili aktivní formulář. Obsahuje všechny výjimky a souvztažnosti z předpisů a metodického pokynu. Při vyplňování formuláře tedy nemusíte nic dalšího studovat. Filtrování usnadňující vyplnění a omezující chyby • automatické vzorce • pohodlné vyplnění v Excelu • odkazy na předpisy a mapy • komentáře.<br/>                     👉 <b>ZPRACOVÁNÍ ZÁKLADNÍHO HODNOCENÍ RIZIK FORMOU SLUŽBY</b><br/>                     Kompletní zpracování základního hodnocení (cena cca 9 900 Kč/provozovna).</p>  | <p>5 900 Kč<br/>                     + DPH</p>   |
| <p><b>Posouzení objektu podle PZH</b></p>   | <p>👉 <b>POSOUZENÍ OBJEKTU PODLE ZÁKONA O PREVENCI ZÁVAŽNÝCH HAVÁRIÍ</b><br/>                     Zpracování protokolu o nezařazení podle zákona 224/2015 Sb. Od 1.10.2016 musí být pro objekty, ve kterých se nachází chemické látky/směsi zpracované posouzení.</p>   | <p>cca 5 900Kč<br/>                     + DPH</p>  |
| <p><b>Poradenství</b></p>   | <ul style="list-style-type: none"> <li>👉 <b>Ekologický audit - posouzení stavu plnění povinností v oblasti ŽP, registr právních požadavků</b></li> <li>👉 <b>KONZULTACE:</b> chemie, PZH, odpady, voda, ovzduší, IPPC, IRZ, ISPOP, obaly, ekologická újma, ADR</li> <li>👉 <b>Zpracování dokumentace v oblasti podnikové ekologie (provozní řády, havarijní plány ...)</b></li> <li>👉 <b>Zpracování dokumentace pro EMS podle ISO 14001, zavedení/udržování systému EMS</b></li> <li>👉 <b>Identifikační listy nebezpečných odpadů a označování nebezpečných/ostatních odpadů</b></li> <li>👉 <b>Výkon funkce externí ekolog vč. EMS podle 14001</b></li> <li>👉 <b>Bezpečnostní poradce ADR</b></li> <li>👉 <b>Zpracování bezpečnostních karet pro chemické látky a směsi</b></li> <li>👉 <b>Zpracování a úprava bezpečnostních listů (ČJ, SK, NJ, AJ...)</b></li> <li>👉 <b>Zpracování oznámení nebezpečných směsí na MZD a na ECHA (notifikace), oznamování předmětů</b></li> </ul> |  |

# Přehled aktuálních seminářů: více na [www.envigroup.cz](http://www.envigroup.cz) / vše možno i ON-LINE/OFF-line

Součástí všech seminářů je roční přístup k aplikaci: Průvodce podnikovou ekologií + komplet ILNO a značení odpadů.

|   |   |   |
|---|---|---|
| <b>PODNIKOVÝ EKOLOG: 5denní pracovní kurz pro podnikové ekology</b>   |   | Ing. Zdeněk Fildán, ENVIGROUP   |
| ▪ 20-22.5+4-5.6.26 Praha<br>▪ 9-11.9.+23-24.9.26 Praha  | Pětidenní pracovní kurz pro začínající podnikové ekology. Praktická výuka zjištění povinností subjektů v oblasti PE: tvorba dokumentace, příklady evidencí a hlášení. Povinnosti firem a jejich řešení. Kompletní vzorová dokumentace a software ekologa.   |   |
| <b>PODNIKOVÝ EKOLOG: 2denní kurz</b>  |   | Ing. Zdeněk Fildán, ENVIGROUP (Praha) / Ing. Lukáš Žaludek, ENVIGROUP (Brno)  |
| ▪ 17-18.6.26 Praha<br>▪ 27-28.7. Dvůr Králové   | ▪ 14-15.9. Hradec Kr.<br>▪ 8-9.10.26 Praha  | ▪ Dvoudenní intenzivní kurz pro funkci podnikový ekolog, praktický návod na zjištění povinností firmy.<br>▪ Podrobný přehled povinností firem a způsob jejich řešení. Kompletní vzorová dokumentace a SW ekologa. |
| <b>LEGISLATIVA ŽP V KOSTCE</b>  |   | Ing. Zdeněk Fildán, ENVIGROUP (Praha) / Ing. Lukáš Žaludek, ENVIGROUP (Brno)  |
| ▪ 7.10.26 Praha<br>▪ 10.6.26 online   | Rychlý přehled povinností firem a způsob jejich řešení. Legislativa ŽP vztahujících se na podnikovou praxi se zaměřením na důležité či problematické body. Kompletní dokumentace a software podnikového ekologa.  |   |
| <b>ZMĚNY V LEGISLATIVĚ ŽIVOTNÍHO PROSTŘEDÍ: novinky v podnikové ekologii 2024-2025</b>  |   | Ing. Lukáš Žaludek, ENVIGROUP   |
| ▪ 2.11.26 online<br>▪ offline   | Rychlý přehled povinností firem a způsob jejich řešení. Legislativa ŽP vztahujících se na podnikovou praxi se zaměřením na důležité či problematické body. Kompletní dokumentace a software podnikového ekologa.  |   |
| <b>ISPOP 2026: Změny v ohlašování - ISPOP2, IRZ, SPE, odpady, SEPNO, obaly, voda</b>  |   | Ing. Pavel Machálek; Ing. Zdeněk Fildán, Ing. Lukáš Žaludek   |
| ▪ offline   | Změny v ohlašovacím portálu ISPOP: Ohlašování odpadů, IRZ, vody a dalších agend přes ISPOP. Podrobně hlášení do IRZ a souhrnná provozní evidence - návod na ohlašování a aktuální změny. Aktuální praktické informace k plnění ohlašovacích povinností. Kontroly v hlášení odpadů.  |   |
| <b>Evidence a ohlašování odpadů a zařízení, ISPOP, aktuální změny legislativy odpadů</b>  |   | Ing. Zdeněk Fildán  |
| ▪ 2.12.26 online<br>▪ offline   | Online seminář: Nový ISPOP. Změny v oblasti evidence a ohlašování. Nový zákon o odpadech a prováděcí předpisy. Vedení průběžné evidence a ohlašování odpadů a zařízení.   |   |
| <b>OVZDUŠÍ: novela zákona a emisní vyhlášky</b>   |   | Ing. Zbyněk Krayzel (Praha) / Ing. Vlastimil Bílek (Brno)   |
| ▪ 22.10.26 Praha<br>▪ 26.11.26 Brno   | Legislativa ochrany ovzduší a povinnosti provozovatelů zdrojů znečišťování: Přehled aktuální platné legislativy pro provozovatele zdrojů znečišťování ovzduší. Novela zákona o ovzduší a emisní vyhlášky, rozdíly oproti předcházející legislativě. Povinnosti provozovatelů zdrojů.  |   |
| <b>OVZDUŠÍ: povinnosti firem, ISPOP, SPE a poplatky, IRZ</b>  |   | Ing. Pavel Machálek; Ing. Zbyněk Krayzel, Ing. Zdeněk Fildán  |
| ▪ offline   | Ovzduší - povinnosti v oblasti ovzduší. Uhlíková stopa, vykazování, SCOPE 1 a SCOPE 2. ISPOP_2. Ohlašování agendy ovzduší (ISPOP, formulář F_OVZ, poplatky). Ohlašování agendy IRZ.   |   |
| <b>Nová EU nařízení pro F-plyny a R-látky č. 2024/573 a 2024/590</b>  |   | Mgr. Jana Mašičková, MŽP  |
| ▪ 20.10.26 Praha  | Dopady nařízení se v nejbližších letech dotknou zejména oblasti chlazení, klimatizací, tepelných čerpadel, elektrických spínacích zařízení, izolačních pěn, aerosolů a řady dalších běžných použití F-plynů a R-látek.  |   |
| <b>Odpadová legislativa pro běžnou praxi: zákon 541/2020 Sb. a vyhláška 273/2021 Sb.</b>  |   | Ing. Zdeněk Fildán, Envigroup   |
| ▪ 14.10.26 Praha  | Zákon o odpadech. Vyhláška o podrobnostech nakládání s odpady. Nový Katalog odpadů. Metodické pokyny MŽP. To vše zpracované pro běžnou praxi s důrazem na změny oproti původní legislativě.   |   |
| <b>SDO 2025: Stavební a demoliční odpady v praxi po novelách odpadové legislativy</b>   |   | Ing. Ondřej Moflár; Jan Otýs; doc. Ing. Tereza Pavlů, Ph.D.   |
| ▪ 23.11.26 on-line  | Problematika stavebních a demoličních odpadů v praxi. Nové povinnosti původců SDO. Podmínky využití SDO. Vyvedení SDO z odpadového režimu (recyklace a uvolnění výrobků na trh). Soustředování, deponie. Další související povinnosti ze zákona o odpadech.   |   |
| <b>EKOLOGICKÁ ÚJMA: základní hodnocení rizik po změnách + Prevence závažných havárií + hlášení IRZ</b>  |   | Ing. Zdeněk Fildán  |
| ▪ 12.11.26 online   | Praktický způsob zpracování základního hodnocení rizik v interaktivním formuláři. Změny související legislativy. Interaktivní formulář pro základní hodnocení rizik je součástí kurzu. Dále prevence závažných havárií + integrovaný registr znečišťování.  |   |
| <b>ADR PRO "NE"DOPRAVCE: Běžný podnik a jeho povinnosti k ADR. Školení pro zúčastněné osoby</b>   |   | Ing. Daniel Chrobok   |
| ▪ off-line  | Pravidla pro přepravu nebezpečných věcí se týkají i běžných firem. Vozíte občas nějaké chemické látky či směsi Převezíte či si necháváte odvézt nebezpečný odpad? Vykládáte či nakládáte chemické látky či směsi - příjem, vykládka či nakládka?  |   |
| <b>ADR: Povinné školení osob podílejících se na přepravě dle kap. 1.3 ADR</b>   |   | Ing. Ondřej Martinek, Ing. Petr Dědičik   |
| ▪ 11.11.26 online   | Praktický webinář pro odesílatele a příjemce nebezpečných věcí v běžném podniku. Dozvíte se informace o správném skladování, stohování, jaké parametry mají mít průvodní doklady nebo povinnosti týkající se používaných obalů.   |   |
| <b>CHEMICKÉ LÁTKY na pracovištích a ve skladech: nakládání, bezpečnost, ochrana zdraví</b>  |   | Ing. Z. Fildán, Envigroup; Ing. J. Tílhon   |
| ▪ 21.10.26 Praha  | Seminář zaměřený na širší problematiku chemických látek ve vztahu k bezpečnosti práce a jejich skladování. Bezpečnost práce při nakládání s chemickými látkami. Skladování chemických látek. Skladování/shromažďování odpadů a závadných látek. Určeno pro běžné podniky, sklady, instituce, ale také laboratoře nebo školy.  |   |
| <b>Environmentální management podle ISO 14001 + Audit systému managementu podle ISO 19011</b>   |   | Ing. Lukáš Žaludek, ENVIGROUP   |
| ▪ 9.11.26 online  | Manažer a interní auditor EMS ISO 14001 + technika auditování dle ISO 19011. Detailní informace o požadavcích normy a jak je implementovat do provozních podmínek. Environmentální aspekty, rizika, cíle, kontext, profil. Principy auditování i klasifikace jednotlivých zjištění a jak s nimi dále pracovat. BONUS pro znalost legislativy podnikové ekologie: videozáznam semináře <i>Legislativa životního prostředí v kostce</i> . |   |
| <b>Praktický kurz odpadové legislativy od tvůrců legislativy - kurz vyvedený odborníky z MŽP (Ing. Husáková; Mgr. Jakl, MŽP; Mgr. Pílnáček)</b> |   |   |
| ▪ 8.6.26 online   | Od problematiky definice odpadu, vedlejších produktů a zařazování do katalogu přes povinnosti jako je evidence a ohlašování až po nakládání se specifickými odpadovými toky jako jsou čistírenské kaly a bioodpady, stavební odpady atp. Kurz s certifikátem Univerzity Karlovy v Praze.  |   |
| <b>Odborná příprava pro bezpečné používání diisokyanátů</b>   |   | Ing. Hana Krejsová  |
| ▪ off-line  | Odborná příprava pro odborníky na bezpečnost a ochranu zdraví při práci pro možnost školit jednotlivé pracovníky nakládající s diisokyanáty. Odborná příprava pro pracovníky nakládající s diisokyanáty.  |   |
| <b>Velký průvodce CLP - novelizace nařízení pro chemické látky a směsi</b>  |   | Ing. Hana Krejsová  |
| ▪ 12.10., 8.12. 26  | Seminář vás provede celým nařízením CLP se začleněnými novelami, zopakujeme si zásadní principy nařízení a podrobně probereme veškeré novinky. (např. nové třídy nebezpečnosti, rozkládací štítky, velikost písma, digitální označování, novinky pro e-shopy a reklamu atd.).   |   |
| <b>Změny v legislativě chemických látek - novinky v legislativě</b>   |   | Ing. Hana Krejsová  |
| ▪ 13.10., 24.11. 26   | Seminář o změnách v povinnostech v dodavatelském řetězci při uvádění chemických látek a směsí na trh či do oběhu. REACH, CLP. Ohlašovací povinnost pro směsi - novela přílohy VIII CLP. UFI kódy. Evropský systém kategorizace výrobků. Databáze SCIP. Nový formát BL.  |   |
| <b>ZÁKLADY CHEMICKÉ LEGISLATIVY (povinnosti uživatelů/výrobců/dovozců/distributorů chemických látek a směsí)</b>                                |   | Ing. Hana Krejsová  |
| ▪ 5.10., 30.11. 26  | Základní seminář o povinnostech v dodavatelském řetězci při uvádění chemických látek a směsí na trh či do oběhu. Povinnosti uživatelů, výrobců, dovozců a distributorů. Základy REACH a CLP. Oznamování. Bezpečnostní listy. Povolování a omezování látek (SVHC látky).   |   |
| <b>BEZPEČNOSTNÍ LIST: sestavování a kontrola BL, odborná způsobilost</b>  |   | Ing. Hana Krejsová  |
| ▪ 6.10., 1.12. 26   | Tvorba, úprava a kontrola bezpečnostních listů "krok za krokem". Nejčastější chyby v bezpečnostních listech. Formát BL po 1.1. 2023. Základní informace o expozičních scénářích. Oznamování chemických směsí. Získání odborné způsobilosti pro tvorbu bezpečnostních listů.   |   |
| <b>Chemické látky a BOZP</b>  |   | Ing. Hana Krejsová  |
| ▪ 24.9., 10.11. 26  | Víte, jaká dokumentace je potřeba při práci s chemickými látkami a směsmi? A jste si jisti, že jsou Vaši zaměstnanci správně proškoleni a vědí, jak s chemickými látkami správně nakládat? Od bezpečnosti práce, přes společné skladování, dohodu ADR, závadné látky (podle vodního zákona), po zákon o odpadech (shromažďování, skladování, označování nebezpečných odpadů) a požární ochranu (skladování hořlavých látek).            |   |
| <b>19.10.2026 Nové nařízení o detergentech / 4.11.2026 Nařízení MŽP o biocidech v praxi při povolování</b>                                      |   |   |

ESG 1.6.26 online; Obaly nové nařízení 25.5.26 online; EUDR nařízení 27.5.26 online

**ENVI GROUP: Konference průmyslová ekologie 2026: Praha 15.6.2026**